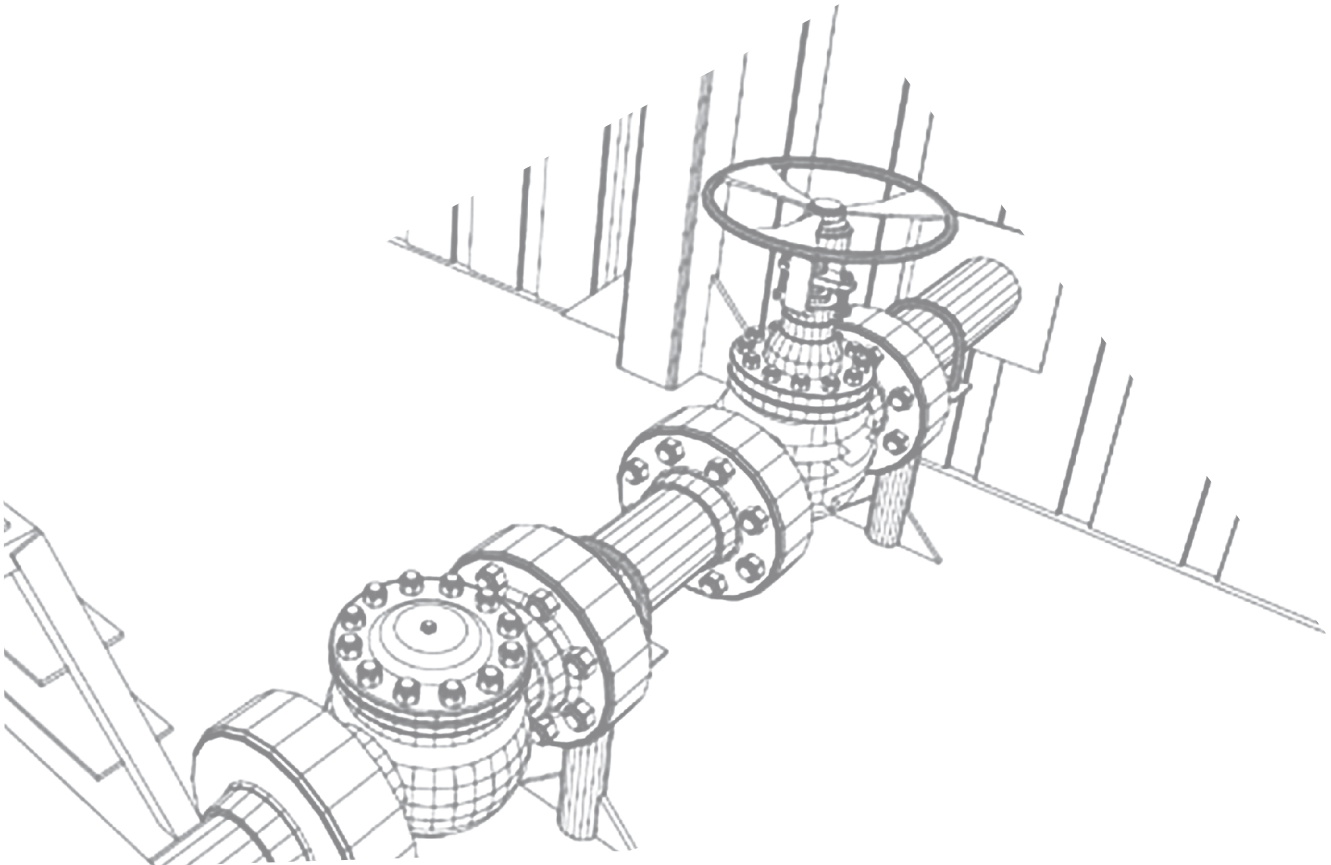


amos[®]
Leading Excellent

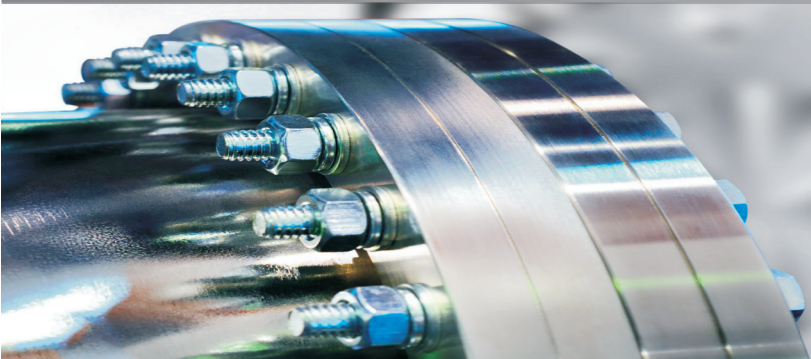


综合样本
COMPREHENSIVE ALBUM

阿莫斯流体控制

FLUID SYSTEMS

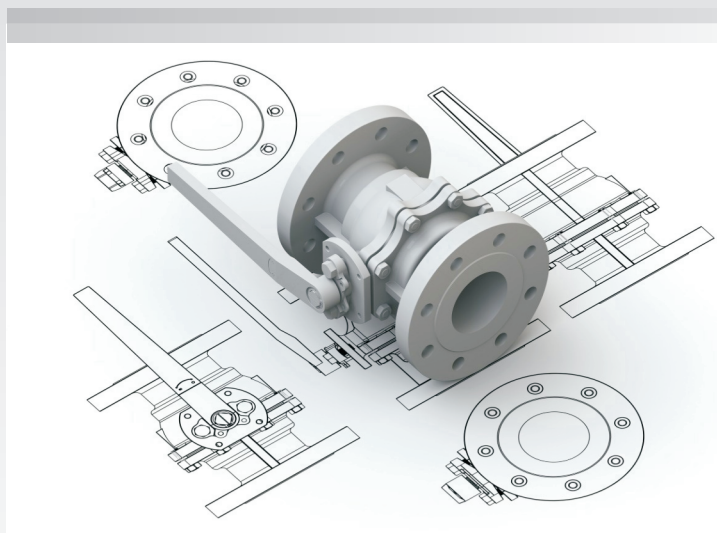
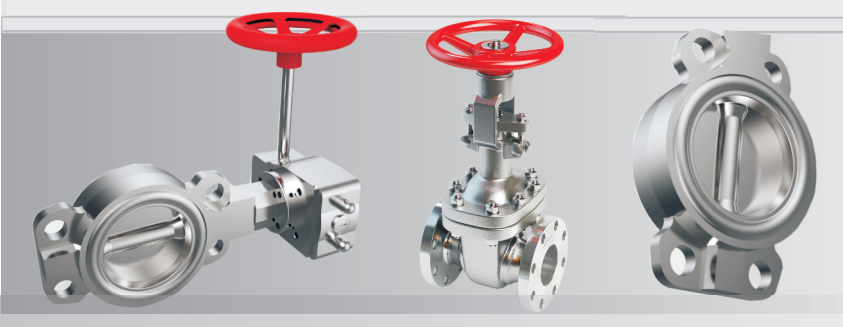
amos[®] CONTROLS



阿莫斯流体控制，服务全世界
Amos Control, Serving The World

创新、卓越的品质、专业的技术水准推动着我们的业务,成为全球品牌的基础,阿莫斯利用我们在中国专业的态度和优势为全球客户服务。

Innovative, outstanding quality, and professional technical level drive our business and services as the basis of our global brand. Amos leverage our professional attitude and advantage in China to serve global customers.



Originated in America
源自美国



amos[®] Fluid Systems



关于阿莫斯

阿莫斯阀门集团成立于1968年，总部设在美国亚利桑那州埃洛伊市。在世界各地超过60个国家和地区拥有雇员，超过100个国家和地区建立了销售和服务网络，是一家在全球范围内具有广泛影响力的流体控制产品和阀门解决方案的领导品牌，与 ENR 国际工程 TOP225 强中的大部分企业建立了广泛和富有成效的合作，成为它们在流体控制及阀门领域的核心供应商。着眼于全球战略与持续增长，阿莫斯日益重视在中国、南亚、东欧以及南美洲等新兴市场的发展布局并不断扩大在新兴市场的投资。

阿莫斯（中国）投资有限公司是阿莫斯集团在中国大陆地区的核心投资平台，服务于阿莫斯集团在中国市场的整体战略。为了更好的服务中国的客户，阿莫斯中国在天津、无锡和西安建有面向不同产品线的生产基地，满足日益增长的客户需求。

秉承阿莫斯集团一直以来的创新驱动发展的商业理念，阿莫斯中国与众多的国内知名大学建立了创新研发合作，基于这些卓有成效的研发合作，使得阿莫斯的产品更贴近中国工程师的使用习惯。

阿莫斯中国各业务组合将一如既往的加强与中国各知名大学的创新合作，获得更多的中国智慧，助力阿莫斯中国的发展。



客户选择阿莫斯品牌取决于以下关键因素：

- 对质量确保
- 对制造厂信任
- 客户优先
- 诚信第一



amos CONTROLS

蝶阀 页码

衬胶蝶阀	2"-24"/2"-60"(DN50-DN600) /(DN50-DN1500)ANSI CLASS 150	04
衬氟蝶阀	2"-24"(DN50-DN600) ANSI CLASS 150	04
双偏心 高性能蝶阀	2"-48"(DN50-DN1200) ANSI CLASS 150/300/600	05

球阀 页码

1片式 球阀	1/2"-6"(DN15-DN150) ANSI CLASS 150/300	06
2片式 球阀	1/2"-8"(DN15-DN200) ANSI CLASS 150/300/600	06
3片式 球阀	1/2"-4"(DN15-DN100) ANSI CLASS 150/300/600	06
V型 球阀	1/2"-8"(DN15-DN200) ANSI CLASS 150/300	07
固定 球阀	6"-28"(DN150-DN700) ANSI CLASS 150/300/600/900	07

隔膜阀 页码

堰式 隔膜阀	1/2"-8"(DN15-DN200) ANSI CLASS 150	08
卫生级 隔膜阀	3/4"-2"(DN20-DN50) ANSI CLASS 150	08

控制阀 页码

控制阀	3/4"-16"(DN20-DN400) ANSI CLASS 150/300/600/900	09
止回阀	2"-48"(DN50-DN1200) ANSI CLASS 150-2500	09
刀闸阀	2"-48"(DN50-DN1200) ANSI CLASS 150	10

角座阀	3/8"-3"(DN10-DN80)	10
电磁阀	1/8"-2"(DN4-DN50)	

塑料阀 页码

塑料蝶阀	2"-12"(DN50-DN300) 150PSI	11
塑料隔膜阀	1/2"-8"(DN15-DN200) ANSI CLASS 150	11
塑料球阀	1/2"-4"(DN15-DN100) 150PSI	12
塑料止回阀	1/2"-6"(DN15-DN150) 150PSI	12

执行机构&附件 页码

气动执行机构		13
--------	--	----

附件

三千控制阀网
CV3000.com

amos® 14
www.amosvalve.com



BT41/42系列蝶阀

衬胶蝶阀

阀体结构：对夹式，支耳式

公称通径：2"-24" (DN50-DN600)

工作温度：-40°C-204°C

法兰等级：CLASS 150, PN 10, PN 16

阀体：铸铁，球墨铸铁，碳钢，铝合金

阀板：316不锈钢，304不锈钢，球铁覆尼龙，双相不锈钢

阀杆：不锈钢，蒙乃尔合金

阀座：丁氰橡胶，三元乙丙橡胶，氟橡胶

驱动形式：气动，电动，手动

应用领域：海水淡化，船舶，食品，水处理和污水处理技术，商业建筑，消防水。



BT43/44系列蝶阀

衬氟蝶阀

阀体结构：对夹式，支耳式

公称通径：2"-24" (DN50-DN600)

工作温度：-18°C-200°C

压力等级：CLASS 150, PN 10, PN 16

阀体：铸铁，球墨铸铁，碳钢，不锈钢

阀板：球铁覆PTFE，碳钢覆PTFE，铸铁覆PTFE

阀杆：不锈钢，蒙乃尔合金，哈氏合金

阀座：PTFE

驱动形式：气动，电动，手动

应用领域：高腐蚀性介质，有毒介质。



BT45/46系列蝶阀

法兰式衬胶蝶阀

阀体结构：U型法兰 (Max)，双法兰

公称通径：2"-60" (DN 50-DN 1500)

工作温度：-29°C-121°C

法兰等级：CLASS 150, PN 6, PN 10

阀体：灰铸铁，球墨铸铁，碳钢

阀板：球铁覆尼龙，双相不锈钢，超级奥氏体不锈钢

阀杆：超级奥氏体不锈钢，不锈钢

阀座：丁氰橡胶，三元乙丙橡胶，氟橡胶

驱动形式：气动，电动，手动

应用领域：脱硫，海水淡化，采矿。



VT81/82系列蝶阀

双偏心高性能蝶阀

阀体结构：对夹式，支耳式

公称通径：2"-48"(DN50-DN1200)

工作温度：-20°C-260°C

法兰等级：CLASS 150/300/600, PN 10, PN 16, PN 40, PN 64, PN 100

阀体：灰铸铁,球墨铸铁,碳钢,不锈钢,双相不锈钢,哈氏合金,镍铝青铜,蒙乃尔合金

阀板：不锈钢,哈氏合金,蒙乃尔合金,镍铝青铜,双相不锈钢

阀杆：不锈钢 (17-4PH),双相不锈钢,哈氏合金

阀座：增强聚四氟乙烯,聚四氟乙烯,不锈钢

驱动形式：气动,电动,手动

应用领域：海水淡化，石油化工，船舶，加热和制冷，真空工况，蒸汽工况，污水氯化氢---气体或液体，制冷工况，苛性钠工况，加热通风以及空调工况，氧气工况，酸气工况，密闭工况。

- 双向承压,无气泡泄露
- 可更换阀座和密封环
- 操作力矩小

FS51系列球阀

一片式高平台薄型/对夹球阀

密封等级：零泄漏

阀体结构：薄型/对夹式

公称通径：1/2"-6" (DN 15-DN 150)

工作温度：-20°C-300°C

法兰等级：CLASS 150/300, PN 16, PN 25, PN 40

阀体：不锈钢, 碳钢, 镍铝青铜, 哈氏合金

球体：不锈钢, 碳钢, 哈氏合金, 蒙乃尔合金

阀杆：不锈钢

阀座：聚四氟乙烯, PPL, 钎龙, 增强聚四氟乙烯

应用领域：石油天然气, 油罐, 化工, 燃料。



FS52系列球阀

二片式高平台球阀

密封等级：零泄漏

阀体结构：法兰式, 螺纹式

公称通径：1/2"-8" (DN 15-DN 200)

工作温度：-20°C-300°C

法兰等级：CLASS 150/300/600, PN 16, PN 25, PN 40, PN100

阀体：不锈钢, 碳钢, 镍铝青铜, 哈氏合金, 钛合金

球体：不锈钢, 碳钢, 哈氏合金, 蒙乃尔合金, 钛合金

阀杆：不锈钢, 钛合金

阀座：聚四氟乙烯, PPL, 钎龙, 增强聚四氟乙烯

应用领域：石油天然气, 化工, 食品, 医药, 钢铁, 水处理。



FS53系列球阀

三片式高平台球阀

密封等级：零泄漏

阀体结构：对焊, 承插焊, 螺纹, 卡箍

公称通径：1/2"-4" (DN 15-DN 100)

工作温度：-20°C-300°C

法兰等级：CLASS 150/300/600, PN 16, PN 25, PN 40, PN 100

阀体：不锈钢, 碳钢, 镍铝青铜, 哈氏合金, 钛合金

球体：不锈钢, 碳钢, 哈氏合金, 蒙乃尔合金, 钛合金

阀杆：不锈钢, 钛合金

阀座：聚四氟乙烯, PPL, 钎龙, 增强聚四氟乙烯

应用领域：石油天然气, 化工, 腐蚀性液体, 水处理, 有机溶剂, 钢铁, 有色冶金。



FS54系列球阀

V型球阀

阀体结构：法兰

公称通径：1/2"-8" (DN 15-DN 200)

工作温度：-20°C-250°C

法兰等级：CLASS 150/300, PN 16, PN 25, PN 40

阀体：不锈钢, 碳钢, 哈氏合金

球体：三氧化二铝, 氧化锆, 不锈钢

阀杆：不锈钢

阀座：三氧化二铝, 氧化锆, PEEK, 金属, TFM1600

驱动方式：手动, 气动, 电动

应用领域：电力, 煤化工, 矿业等。



FT51系列球阀

3片式固定球阀

阀体结构：法兰

公称通径：2" -24" (DN50-DN600)

工作温度：-46°C-250°C

法兰等级：CLASS 150/300/600/900, PN 16,
PN 25, PN 40, PN64, PN100

阀体：A105,A350,F316

球体：F316,CF8M

阀座：RPTFE,PEEK,PTFE

应用领域：化工, 石油, 储存, 运输



FT50系列球阀

固定球阀

阀体结构：法兰

公称通径：6"-28" (DN 150-DN 700)

工作温度：-46°C-400°C

法兰等级：CLASS 150/300/600/900, PN 16,
PN 25, PN 40, PN64, PN100, PN150

阀体：不锈钢, 碳钢, 哈氏合金

球体：不锈钢 (表面处理)

阀杆：不锈钢

阀座：PTFE, 尼龙, 金属

应用领域：化工, 石油, 燃气, 电力等



Dia81系列直通式隔膜阀

阀体结构：法兰式

公称通径：1/2"-8" (DN 15-DN 200)

工作温度：-40°C-180°C

法兰等级：CLASS 150，PN 10

阀体及衬里：铸铁衬PP，铸铁衬天然胶，铸铁衬硬橡胶，
碳钢衬PTFE，不锈钢衬PTFE等

膜片：NBR，EPDM，FPM，FKM

应用领域：电力，化工石化，钢铁冶金，食品，印染，
水处理，造纸等。



Dia82系列堰式隔膜阀

阀体结构：法兰式

公称通径：1/2"-8" (DN 15-DN 200)

工作温度：-40°C-180°C

法兰等级：CLASS 150，PN 10

阀体及衬里：铸铁衬PP，铸铁衬天然胶，铸铁衬硬橡胶，
碳钢衬PTFE，不锈钢衬PTFE等

膜片：NBR，EPDM，FPM，FKM

应用领域：电力，化工石化，钢铁冶金，食品，印染，
水处理，造纸等。



Dia84系列卫生级隔膜阀

阀体结构：快装，焊接，法兰

公称通径：3/4"-2" (DN 20-DN 50)

工作温度：-40°C-180°C

法兰等级：CLASS 150，PN 10

阀体及衬里：不锈钢，不锈钢衬PTFE

膜片：NBR，EPDM，FPM，FKM

应用领域：食品，生物制药等。





CA91/CA92系列控制阀

单座笼式控制阀CA91

双座笼式控制阀CA92

密封形式：金属密封/金属密封+软密封

泄露等级：V级

公称通径：3/4"-16" (DN 20-DN 400)

工作温度：-40°C-610°C

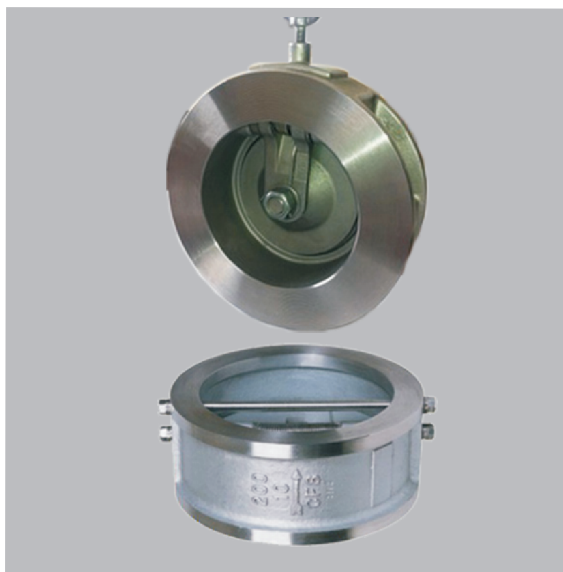
法兰等级：CLASS 150/300/600/900

PN 16, PN 40, PN 64, PN 100

阀体：碳钢，不锈钢，合金钢，哈氏合金

内件：不锈钢，合金钢，哈氏合金

应用领域：电力，化工，食品，制药，生物发酵等。



止回阀

CY61X系列旋启式止回阀

● 通道成流线形，流动阻力小，适用于低流速和流动不常变化的大口径场合。

● 该系列止回阀分单瓣式、双瓣式和多瓣式三种

● 介质停止流动或倒流时，减弱对阀瓣的冲击。

CY62X系列升降式止回阀

● 内含导向套筒，阀瓣可在导向套筒内自由升降，

● 经过特殊的表面硬化处理与合理的间隙，有效的防止了阀瓣与导向套筒可能存在的卡涩、生锈、腐蚀等状况。

● 直通式升降止回阀介质进出口通道方向与阀座通道方向垂直

● 立式升降式止回阀，介质进出口通道方向与阀座通道方向相同，流动阻力较直通式小。

CY63X系列蝶式止回阀

● 结构简单，体积小，重量轻，安装方便，动作灵敏。

● 正向流动阻力小，逆流时蝶板迅速关闭，可有效的降低水锤压力。

材质

● 阀体：灰铸铁，球铁，碳钢，不锈钢

● 阀板：灰铸铁，球铁，碳钢，不锈钢

● 阀座：PTFE，碳钢，不锈钢





SZ7X系列刀闸阀

SZ7X系列刀闸阀采用上密封填料函自密封设计，无卡阻，操作方便，开启灵活可靠，经久耐用；阀板装配维修简单，密封结构合理，密封圈更换方便实用。

该系列阀门一般用于纸浆、煤灰、化工原料、污水、食品等介质的流通启闭。

压力范围一般都1.6MPa以内使用，高温也可以用特殊材质代替使用。

尺寸范围:2"-48" (DN50-DN1200)

阀体：碳钢，合金钢，不锈钢

阀板：碳钢，合金钢，不锈钢

阀座：PTFE，不锈钢，硬质合金

阀杆：不锈钢



角座阀

广泛应用于短时间频繁启动，反应灵敏，动作准确，配合电磁阀，准确控制介质流量。

常开和常闭两种形式。

阀体结构：螺纹（NPT、G、BSPT），法兰，焊接式。

适用介质：工业水，蒸汽，轻油，腐蚀性液体

温度范围：-10°C-198°C

口径：3/8"-3" (DN10-DN80)

操作压力：16bar

阀体：黄铜，不锈钢

密封材质：PTFE



电磁阀

621/622/623/624系列电磁阀

电磁控制的工业设备来控制流体的自动化基础元件，属于执行器，并不限于液压气动。

用在工业控制系统中调整介质的方向、流量、速度和其他的参数。电磁阀可以配合不同的电路来实现预期的控制，而控制的精度和灵活性都能够保证。

结构：直动式，先导式

公称通径：1/8"-2" (DN 4-DN 50)

操作压力：16bar

阀体：黄铜，不锈钢；

膜片：NBR, FPM, EPDM

口径：1/8"-2"

接口螺纹美制：NPT, G, BSPT

电压：AC110V/50HZ, 220V/50HZ (60HZ) , DC24V

BT40系列 塑料蝶阀

塑料蝶阀

阀体结构：对夹式

公称口径：2"-12" (DN 50-DN 300)

工作温度：0°C-60°C

法兰等级：PN 10

阀体：UPVC, PPH, PP

阀板：UPVC, PPH, PP

阀杆：不锈钢

阀座：丁腈橡胶，三元乙丙橡胶，氟橡胶

应用领域：食品，化工，水处理等。



- 优良的耐热性和耐寒性
- 流通能力大，压力损失极小



Dia83系列工程 塑料隔膜阀

塑料隔膜阀

阀体结构：法兰，承插，由令

公称口径：1/2"-8" (DN 15-DN 200)

工作温度：-40°C-180°C

法兰等级：CLASS 150, PN 10

阀体及衬里：PVDF, UPVC, PPH

膜片：NBR, EPDM, FPM, FKM

阀杆：不锈钢

应用领域：生物制药，食品，化工等。

- 耐腐蚀性优良，操作方便，重量轻
- 流路简单，流阻小

FS55系列塑料球阀

阀体结构：双由令,法兰双由令

公称通径：1/2"--4" (DN15-DN100)

工作温度：PVC:0~55°C,CPV&PPH:0~95°C

法兰等级：PN 10

阀体：UPVC, CPVC,PPH

阀座：UPVC, CPVC,PPH

球体：UPVC, CPVC,PPH

阀杆：UPVC, CPVC,PPH

驱动方式:手动,气动,电动

应用领域:农药厂加工,水处理,化工,农业,原药制作过程。



- 流量损失小，操作方便
- 高品质，光滑，重量轻，抗氧化，防腐蚀



CY64X系列塑料止回阀

阀体结构：单由令，双由令，翻板式

公称通径：1/2"--3" (DN15-DN80) (单由令)

1/2"--2" (DN15-DN50) (双由令)

4"--6" (DN100-DN150) (翻板式)

工作温度：PVC:0~55°C,CPV&PPH:0~95°C

法兰等级：PN 10

密封垫：EPDM,VITON

阀座：UPVC,CPVC,PPH

球：UPVC,CPVC,PPH

阀瓣（翻板式）：UPVC,CPVC,PPH

应用领域：化工，废水污水处理，电厂建设，PCB生产线，重酸碱行业，净水处理工程等多种行业

- 新型设计，止水效果更佳
- 产品两边链接部分设计为活接形式，方便安装和更换



系列AS气动执行机构（活塞式）

- 齿轮齿条，双活塞设计。
- 一体式防吹出轴设计，给予绝对的安全操作。
- 模压成型的铝合金缸体，和端头保证了长期户外使用标准电磁阀安装盘，可直接安装各个品牌的电磁阀。
- 气源压力最大可达到8bar，温度范围从-20°C到150°C。
- 提供标准的ISO5211接口。



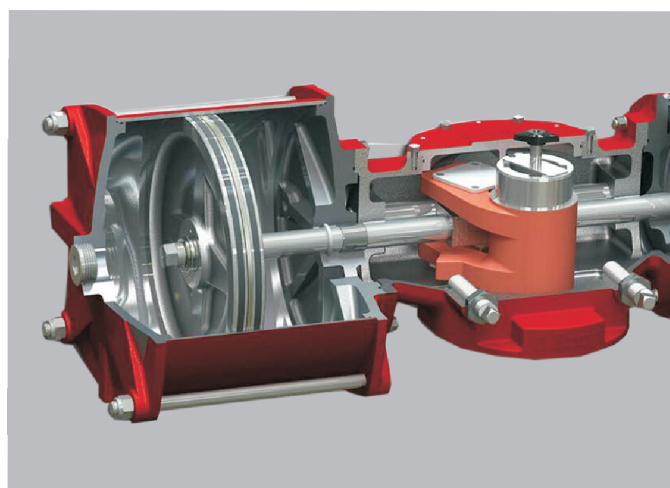
系列ASS气动执行机构（拨叉式）

- 箱体，箱盖处有O型圈，阻止外界水分进入驱动装置内
- 活塞杆，导向杆经表面处理和自润滑轴承组合保证优良的耐磨性。
- 传动效率高，同时活塞杆的径向载荷小。
- 表面涂层有良好的防腐性，气缸内表面喷涂聚四氟乙烯涂层增加防腐性和自润滑性。



系列CS气动执行机构（薄膜式）

- 膜片形状较复杂，采用特殊的压制工艺
- 可调零功能则提高了线性精度，表面涂层有良好的防腐性。
- 受力均匀，稳定性好，尺寸小，重量轻。



工作条件

- 压力范围：40-150psi(2.8~10.3bar)
- 介质：干燥压缩空气/惰性气体
- 可选温度范围：
 - 标准：-20 F 至200 F (-29°C至93°C)
 - 最高温：最高300 F (149°C)
 - 最低温：最低-50 F (-46°C)



电动执行机构(精巧型)

- 额定电压：AC230V
- 额定扭矩：400Nm
- 运转时间：约30秒
- 可装配360Nm以下的阀门：直通、三通球阀、蝶阀
- 控制反馈方式：B3S、B3P、B3R
- 高性能交流异步电机，内置过热保护
- 寿命长达2万次*1
- 在同一控制触点下不可将两台或多台执行器并联使用。



阀位指示器

- 本体压铸铝合金，底部铜轴套
- 表面环氧树脂涂层良好的耐腐蚀性
- 顶部指示器用螺丝固定
- 单刀双掷（SPDT）限位开关和双刀双掷（DPDT）限位开关
- 安装方便



电动执行机构(常规型)

- 采用大规模的数字集成芯片，功能强大，精度等级高。
- 机电一体化设计、体积小、重量轻。
- 采用专业的压力传感器测量输出轴的力矩值，因此提高了力矩测量值的准确度，误差率 $\leq 5\%$ 并可动态监视、显示过力矩、堵转可报警。
- 位移传感器采用霍尔传感器，并对脉冲信号数字量化处理，因此阀门定位精度的基本误差为1级精度。

电动装置的功能、参数设置、调试和现场电动操作都通过手持式红外线遥控器进行设定，毋需打开箱盖。



气源三联体

- 过滤干燥单元可以通过滤芯将压缩空气的水份过滤干燥
- 油雾器将油变成油雾添加在压缩空气中，作为气动元件的润滑
- 使用中应给水杯及时排水，保证气体干燥