

CRYOGENIC

INDUSTRY

ENERGY

质量承诺



我们的目标很简单：完美。
成果：产品达到最高水平。



HEROSE是欧洲领先的工业应用阀门制造商之一。140多年来，公司研发、生产和销售了适用于低温技术和压力容器结构的各种阀门，并为特殊气体、蒸汽和液体的安全处理制定了标准。作为行业中最有经验的供应商之一，公司的阀门年产量超过400,000个。公司的产品在世界各地都得到了成功应用。

我们的工业和商业合作伙伴期望公司提供满足未来更高要求的可靠阀门。他们也期望其商业合作伙伴是一家能够不断研发新产品的出色公司。这些价值观构成了HEROSE公司的基本理念。





我们确保低温气体和LNG的安全应用

HEROSE低温技术阀门已通过国际认证，并在世界各地使用。不管是在防止压力容器和管道系统超压，或在低至-270°C的温度下保存和运输液化天然气和低温工业气体。

第4页



我们保证气体，蒸汽，液体，颗粒和粉末介质的安全处理

从高速列车的制动系统到海水淡化，从蒸馏系统到罐车上的防震安全阀，您的投资都能获得最高效能。

第12页



我们致力于确保可靠的全球能源供应。

几十年来，HEROSE阀门在世界各地均已历经实践检验，可确保油浸式变压器的安全运行。不论是排放阀、三向阀或是闸阀：

即使在-50°C的低温下，HEROSE的耐腐蚀和耐高温产品均能够无故障运行。

第16页

在低温应用中，
经验是我们最大的财富。



运输



工业气体在低温下液化，并由专用罐车从空气分离装置运输到客户处。由于HEROSE阀门的重量较轻，可以增加有效载荷。

储存



根据数量，低温气体可以存储在容量为5,000至50,000升的固定储罐中。HEROSE充装阀填充模块确保填充过程中的安全、方便处理。

适用于低温液化工业气体的阀门

在低温下液化时，工业气体的体积减少高达600倍，因此可以为运输和存储提供经济的解决方案。我们在低温阀门研发和制造方面的专业知识保证了在工业气体处理过程中的最大工艺可靠性。所有组件都经过全自动脱脂系统清洗，因此满足最高的制氧工业要求。



工艺



为了获得高纯度的氮气，氧气，氩气和其它工业气体，在空气分离流程中使用深度冷冻循环方式从空气中分离出它的成分。

使用HEROSE顶部入口阀可大大简化冷箱中的必要修理和维护工作。

液化天然气是未来发展趋势。
我们已做好准备。

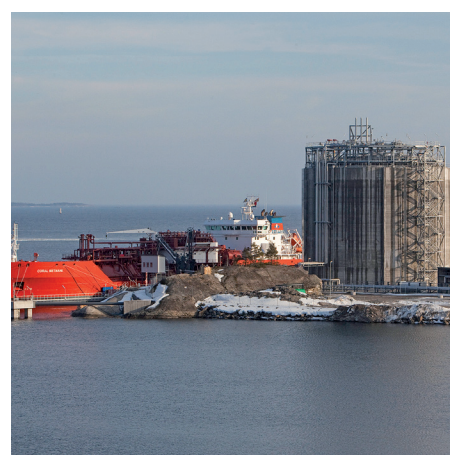


运输



专用公路罐车用于将LNG从液化气存储设施运输到用户的卫星站。由于频繁的填充、运输和卸载，它们会承受极大的负荷。HEROSE供应适用于液化天然气的阀门，该阀门根据DIN EN 12567准许用于LNG。

储存



低温液化天然气存储在容量从10,000到100,000立方米的小型储罐设施中。HEROSE阀门在许多储罐充装和卸除管线中已历经实践考核，包括安全相关阀门，具有EN ISO 10497认证的防火安全性。

适用于低温液化天然气的阀门

天然气在-161°C的温度下液化，使这种多功能燃料的供应不依赖于管路。利用在工业气体领域多年的经验，我们提供了适用于小型LNG应用且经过优化的阀门。如果需要，防火安全性可满足EN ISO 10497的要求。



燃料供应



将LNG作为船舶的燃料具有可观的环境优势——可减少二氧化碳、二氧化硫和氮氧化物的排放。我们为在防火安全方面具有极高要求的船舶装置提供各种各样的阀门。此外，我们还为相关的液化天然气存储和运输基础设施研发了完整的解决方案。

工艺



为满足客户对各种聚集状态天然气的需求，越来越多的液化和再气化装置分散在局部地区。HEROSE提供各种阀门，以满足各种工艺要求。

我们可提供最高品质，
并且物超所值。





安全阀和切换阀

HEROSE安全阀获得全球各种标准认证,包括CE和ASME。因此,无论客户以后在何位置安装设备,它们均可以在世界各地使用。与切换阀的组合还使操作员能够在操作期间维修安全阀。

规格: DN6至DN50

压力: 0.2 bar (3 psi)至250 bar (3626 psi)

温度: -270°C至+400°C

连接: 螺纹、法兰

材质: 不锈钢、黄铜、青铜



截止阀

HEROSE截止阀具有各种连接和材料组合。阀门可以配备附加功能,例如用于提高紧密性要求的波纹管密封或止回功能。通过这种组合,管线上可以减少一个阀门。

规格: DN10至DN200

压力: 高达50 bar (725 psi)

温度: -255°C至+120°C

连接: 对焊、承插焊接、焊接接头、螺纹、法兰

材质: 不锈钢、青铜



驱动阀

必要时,HEROSE气动驱动截止阀可以配备一个额外的手轮,如果压力中断,可以手动打开或关闭阀门。由选配的耐海水材料制造,非常适合海上使用。

规格: DN10至DN200

压力: 高达50 bar (725 psi)

温度: -196°C至+120°C

连接: 对焊、承插焊接、螺纹、法兰

材质: 不锈钢、青铜



组合充装阀

具有不同功能的单个HEROSE阀门组合将在工厂预先组装,以形成一个系统。这减少了现场的接合和焊接工作,可节省在真空绝热容器上安装的时间和成本。

规格: DN25和DN40

压力: 高达50 bar (725 psi)

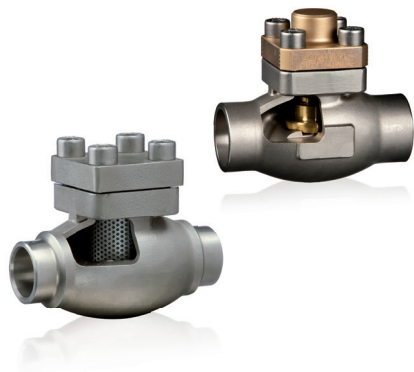
温度: -196°C至+120°C

连接: 对焊、承插焊接、焊接接头、螺纹、法兰

材质: 不锈钢、青铜

组装期间亦一丝不苟：
高品质材料。精益求精。绝对清洁。





过滤和止回阀

过滤介质可确保下游工艺实现规定的纯度水平。为此，提供了具有不同网格尺寸的滤网和过滤器。止回阀使流体或气体仅向一个流向通过，并防止介质回流。

规格：DN10至DN200

压力：高达50 bar (725 psi)

温度：-196°C至+120°C

连接：对焊、承插焊接、焊接接头、螺纹、法兰

材质：不锈钢、青铜



闸阀

使用HEROSE闸阀，流量比同等尺寸的截止阀高3至5倍。这加速储罐和拖车的填充，节省输送低温液化气体的宝贵时间。

规格：DN25至DN100

压力：高达50 bar (725 psi)

温度：-196°C至+120°C

连接：对焊、承插焊接

材质：不锈钢



球阀

HEROSE低温球阀具有比截止阀更大的流量直径。这些阀门具有更快的打开和关闭时间，适用于储罐应用、低温泵、管路或低压拖车。

规格：DN8至DN150

压力：高达50 bar (725 psi)

温度：-196°C至+120°C

连接：对焊、承插焊接、螺纹、法兰

材质：不锈钢



组合压力调节器

HEROSE组合压力调节器集三种功能于一体：增压，降压和安全功能。需要更少的阀门和管道，这也节省了成本。使用组合压力调节器，在操作期间，可以在恒定压力下以经济可行的方式存储低温液化气体，例如氮气、氧气或氩气。

规格：DN20

流量(Kvs)：1.2 m³/h, 3.2 m³/h

压力：高达38 bar (551 psi)

温度：-196°C至+200°C

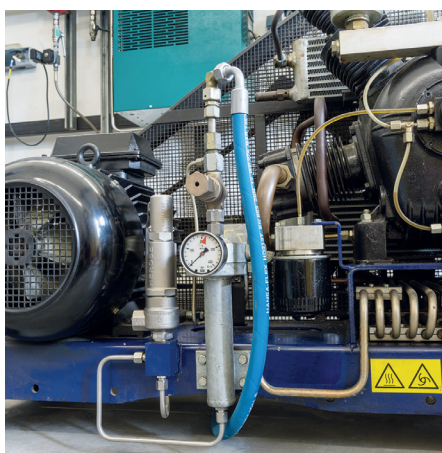
连接：螺纹

材质：不锈钢

可靠性是我们的准则。
质量是基础，信任是成果。



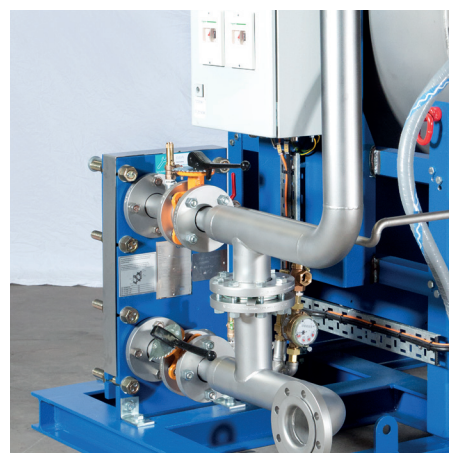
压缩空气



固定或移动压缩空气气源由压缩机供应。HEROSE安全阀可确保系统在高达250 bar的压力下运行，并为我们的客户提供各种应用的解决方案。

- 工业装置
- 市政车辆
- 制动系统

液体



海水淡化装置在游轮上使用，以生产饮用水和工作水。HEROSE安全阀采用耐海水的青铜制成，因此可用于各种应用。

- 废水处理
- 海水淡化装置
- 灭火器系统

适用于工业应用的安全阀

最高可能的安全是我们研发和生产的目标。

尤其是涉及到人身安全的环境下。为此，我们测试了产品在极端情况下的可靠性。这是HEROSE 06219系列外排式安全阀适用于许多高速列车的原因。它确保压缩机和压力容器之间的压力，确保制动系统控制压力不超过规定值。



蒸汽



液体可通过蒸馏过程中添加热量进行分离。其中一个重要标准是所使用的材料的表面光洁度。根据应用，HEROSE提供不锈钢弹簧和镀镍的阀门零部件。

- 特殊密封材料
- 蒸馏装置
- 灭菌器/发酵器
- 高压灭菌器

粉末和颗粒



在欧洲，桶式挂车可非常高效地运输粉状和颗粒状物料。其中原因之一是HEROSE安全阀可用于确保气动卸料。由于其坚固性，阀门在极端使用条件下也能完美工作。

- 食品工业
- 动物饲料
- 木材
- 水泥

我们的阀门具有最佳安全性。
始终如一的质量无可替代。





角型安全阀

HEROSE提供可在高达250 bar的压力下运行的角型安全阀，经认证可用于蒸汽、气体和液体。因此，该阀门可以用于各种聚集状态。此外，还可以配有适用于入口和出口的法兰、NPT或卡箍连接以及软密封圆盘。

规格：DN10至DN50

压力：高达250 bar (3626 psi)

温度：-270°C至+400°C

连接：螺纹、法兰、卡箍连接

材质：不锈钢、青铜、黄铜



自由排泄式安全阀

这些阀门在日常使用中经过数以千次计的考核，其精心匹配的设计和材料提供了最佳的性价比。它们是可以将无公害的压缩介质释放到大气中的应用的理想选择。

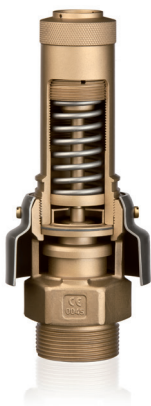
规格：DN8至DN50

压力：高达43 bar (624 psi)

温度：-40°C至+200°C

连接：螺纹

材质：不锈钢、黄铜



适用于液体、颗粒和粉末状物料的安全阀

阀门的所有部件均配有污染防护，设计寿命长。因此，这些HEROSE安全阀非常适用于需要可靠运输颗粒或粉末材料的桶式挂车操作。

规格：DN25至DN50

压力：高达6 bar (87 psi)

温度：-40°C至+200°C

连接：螺纹

材质：不锈钢、黄铜



DIN EN标准阀

HEROSE拥有范围广泛的标准阀门，非常物有所值。包括截止阀、闸阀、减压阀和过滤阀，以及适用于各种工业应用的止回阀。

规格：DN8至DN50

压力：高达40 bar (580 psi)

温度：-40°C至+200°C

连接：螺纹、法兰

材质：不锈钢、青铜、黄铜

随着对能源的需求增加，要求也随之提高。
变压器阀门适用于极端条件。



变电站



在局部电网中，配电变压器产生400/230伏的正常电压。

海上平台



供应平台上的变压器暴露在极端气候条件和含盐海水中。

适用于油浸式变压器的阀门

能源革命的远大环保目标对所有参与者都是一个巨大挑战。需要能源的现场和产生能源的位置通常相距很远。我们知道面临的现状；我们拥有实际数据，也研发出相应的产品。耐海水和耐候阀门必须平稳可靠地控制变压器的冷却循环，以确保电源供应。

技术可用性是我们的主要目标，以便所有风电场都能按计划利用海上风力。同时，复杂的陆上项目需要我们关注现有解决方案的进一步发展。



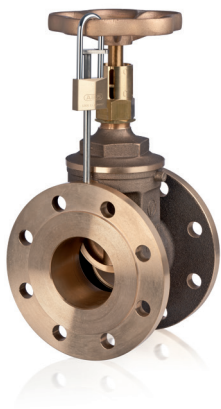
风电场



未来，海上风电场将提供德国需要的1/6的电力。

可靠性是一个热门话题。
品质从1100摄氏度开始。





法兰闸阀

HEROSE法兰闸阀用于调节变压器中的油循环。该阀门有各种各样的变形品种，设计用于在低至-50°C的极端温度下，并且适用于海上应用。

闸阀配有可选的锁定装置。

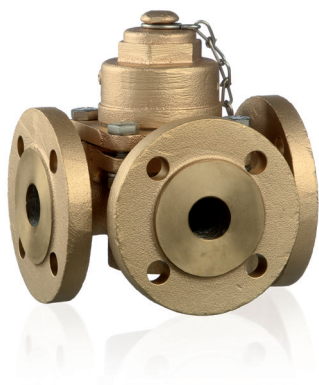
规格：DN25至DN250

压力：高达6 bar (87 psi)

温度：-50°C至+120°C

连接：法兰(DIN EN, ANSI)

材质：黄铜、青铜、耐海水青铜



三向旋塞阀

HEROSE三向阀提供定义的油流量，因此在油浸式变压器内提供受控的散热。流动方向的限定设置使得能够在具有多腔室系统的变压器中隔离污染油液，并且保证变压器低功率继续运行。这大大减少了停机时间。

规格：DN25, DN50, DN80

压力：高达5 bar (73 psi)

温度：-40°C至+115°C

连接：法兰(DIN EN)

材质：青铜



排放阀

油浸式变压器上的HEROSE排放阀由青铜和耐海水青铜制成，适用于安全取出油样以进行质量检查。为了防止未经授权的阀门操作，阀门选装有锁定装置和位置指示器。

规格：DN15, DN32

压力：高达6 bar (87 psi)

温度：-50°C至+115°C

连接：法兰(DIN EN, ANSI)

材质：不锈钢、黄铜、青铜、耐海水青铜



球阀

HEROSE球阀由高质量的材料制成，最适用于处理中性气体和液体、矿物油产品和碱类，以及腐蚀性液体和气体。与所有阀门一样，可选配一个锁定装置。

规格：DN15至DN150

压力：高达40 bar (580 psi)

温度：-50°C至+230°C

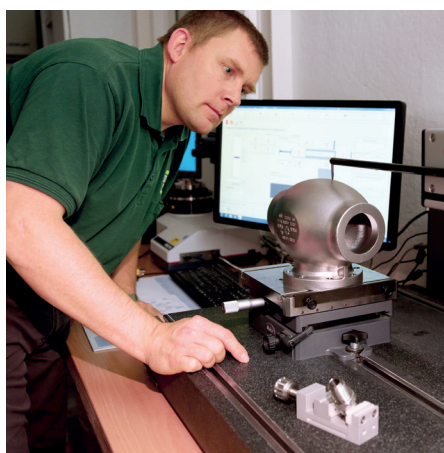
连接：法兰(DIN EN, ANSI)

材质：不锈钢、铸钢

持续的质量控制是我们的另一公司理念。
您可以放心使用。

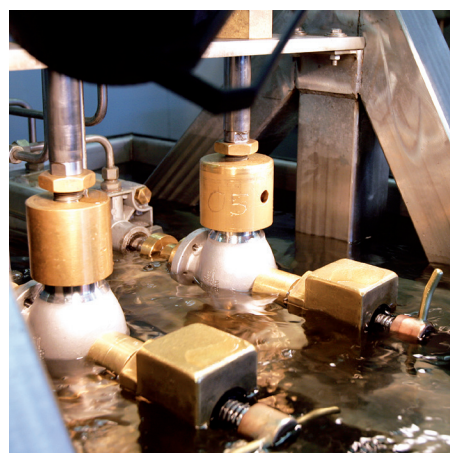


材料试验



利用轮廓测量装置，甚至可以检查难以接近的尺寸。

密封试验



机加工阀体在公称压力条件下100%的密封测试。

我们为客户提供可靠的产品、高水平的安全性和良好的业务。这些价值观贯穿到我们的整个生产流程中。客户的良好反馈表明我们的方法是正确的。HEROSE品牌是一个质量承诺，它激励我们坚持努力和面对挑战，做得更好。

公司、各个团队和每个员工均坚守这个愿景。对我们来说，定期展望未来、采纳新的想法、使工作流程和生产方法更加高效和经济，这是理所当然的事。有时，做好仍然是不够的。



标识



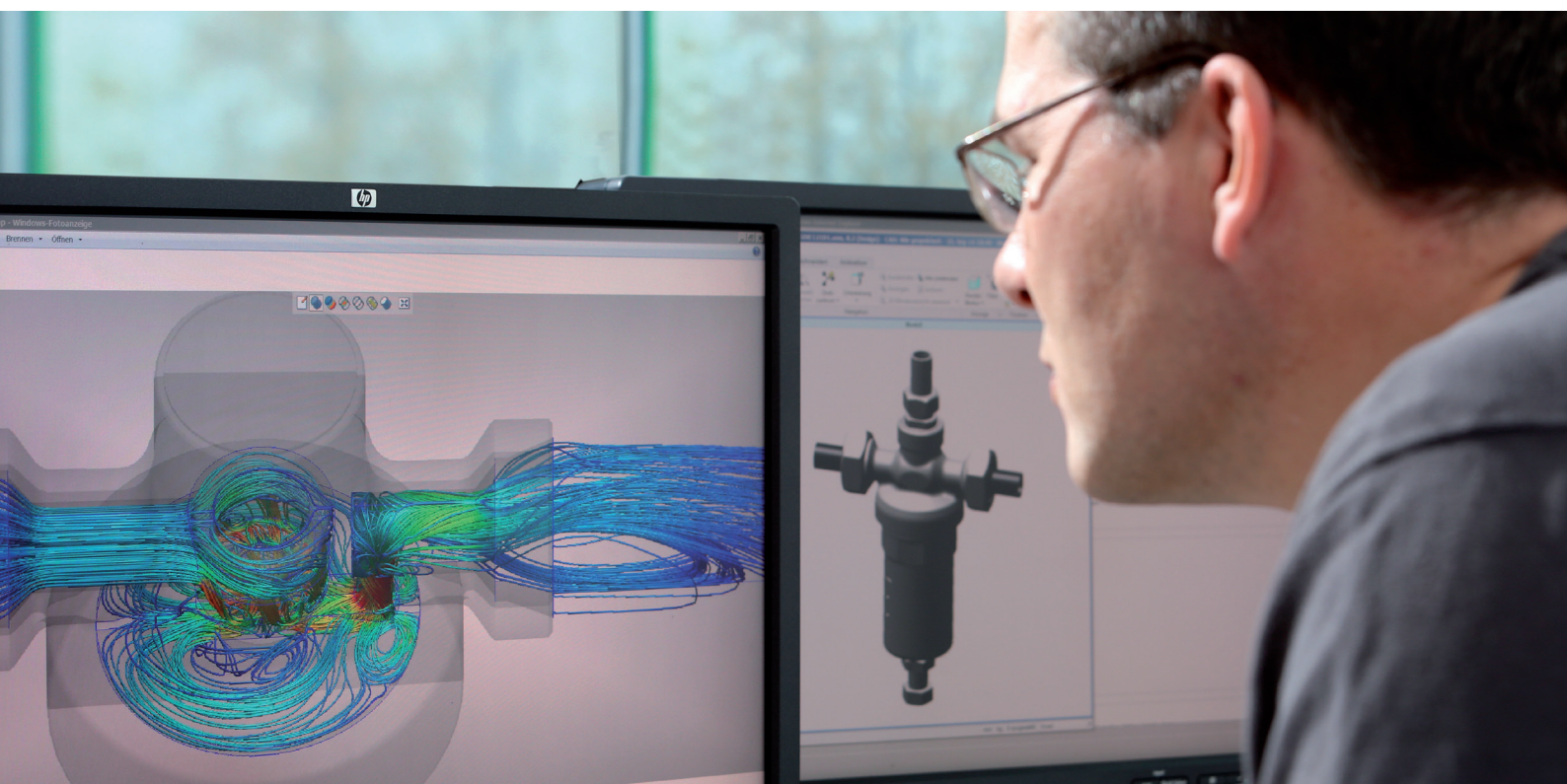
每个受压部件均带有标记，因此可以进行追踪。

不含机油和油脂



自动化的清洗流程满足氧气工业的清洁度。

远见和耐用性，国际化和脚踏实地的态度。这些并不相互排斥。



公司总部



公司总部位于Bad Oldesloe—创新思维之都，占地11,000平方米。

研讨会



在定期的研讨会上，我们对客户进行培训并传达我们的理论和实践知识。

我们对未来的国际市场感到好奇，同时也能保持脚踏实地。这种非常特殊的组合使我们获得如今的成就——一家由所有者持续管理5代的成功公司，拥有自己的研发和设计，侧重于创新产品。

公司现在是低温阀门领域的可靠解决方案领导者。我们也是欧洲领先的安全阀生产商。凭借所有领域的广泛产品、制造深度和精益流程，未来我们将拥有更好的市场位置。我们设立了全球性的机构和合作伙伴网络，确保与80多个国家的客户保持密切联系，我们与客户在信任氛围中交流科学知识，并一起制定开创性的解决方案。我们能为您做什么呢——请向我们提出挑战！



展览



我们的产品和专业技术在世界各地的重要展览和会议上展示。

国际化



HEROSE为80多个国家提供产品，在中国、英国、印度和西班牙设有子公司和代理机构。