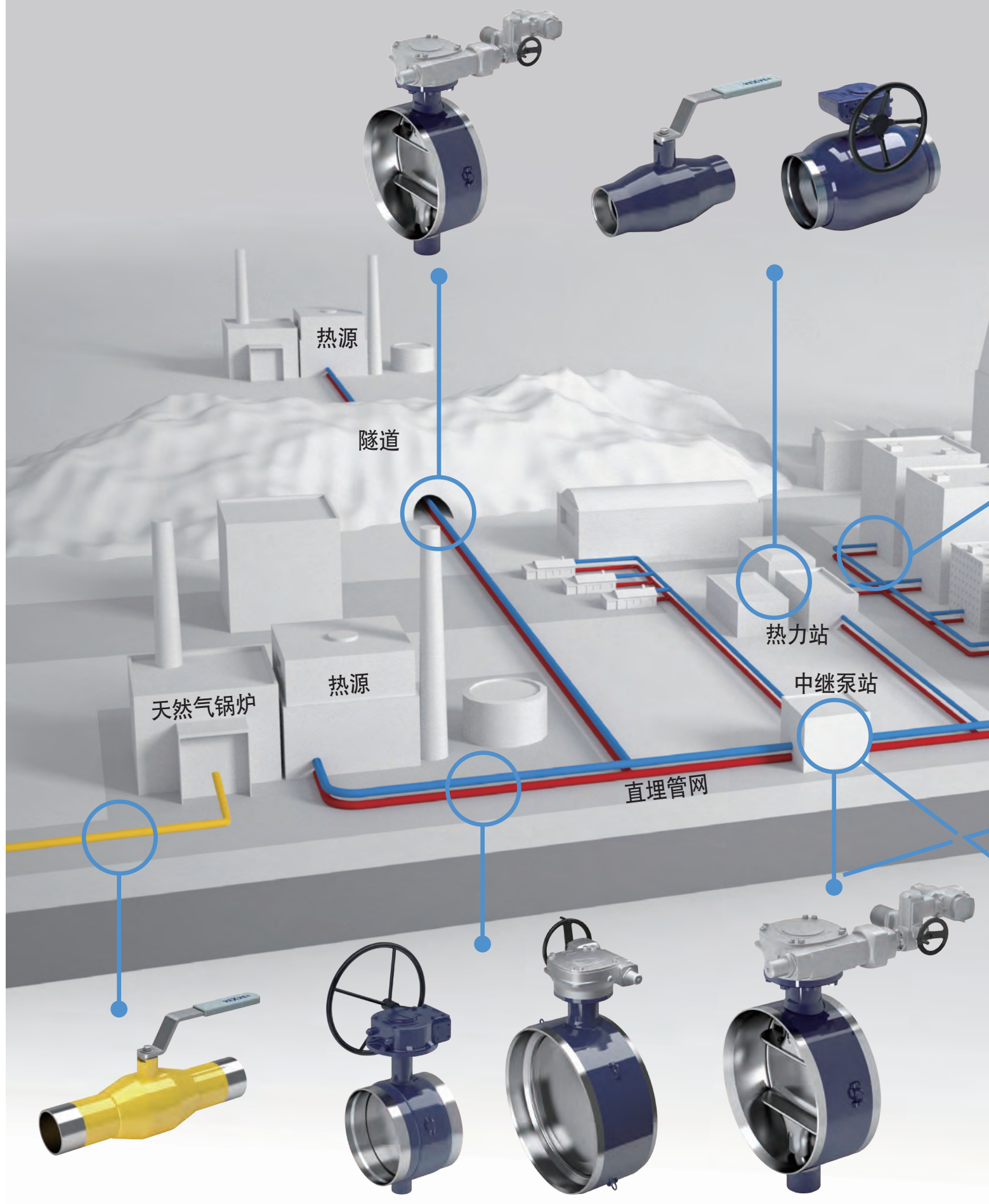


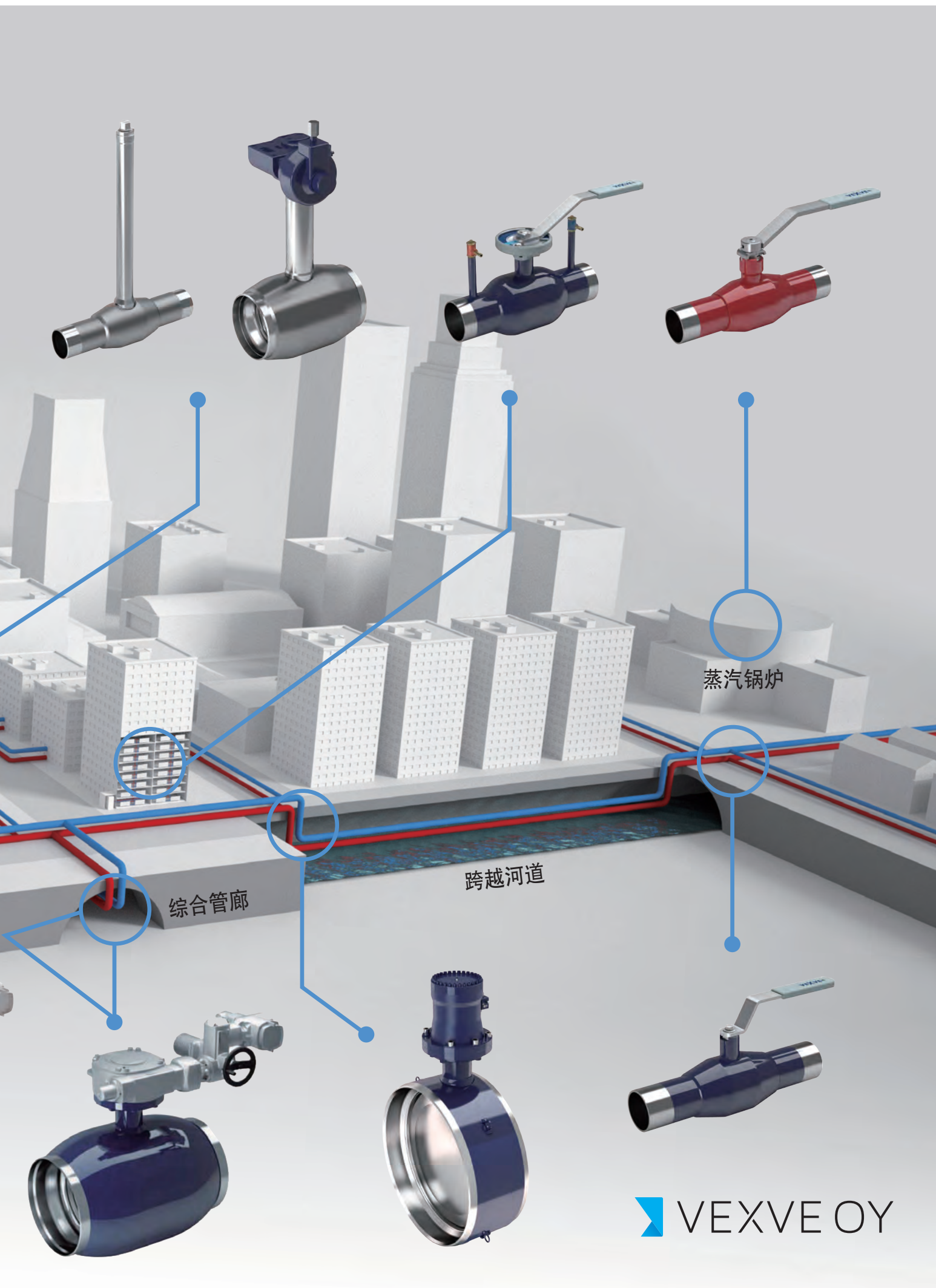
VEXVE DISTRICT HEATING VALVES

芬兰威克斯威区域供热阀门



VEXVE 区域供热阀门整体解决方案





蒸汽锅炉

综合管廊

跨越河道

 VEXVE OY



芬兰威克斯威公司是一家世界领先的制造企业，专门开发、生产适用于集中供热和集中制冷系统的高品质阀门产品。其产品解决方案涵括了从热源（冷源）到各级泵站直至每一建筑物的整个管网系统。

作为一家以芬兰为制造基地的家族型企业，其产品和服务的目标是节约能源和改善环境。威克斯威公司拥有50多年的历史，至今，其产品和服务遍布欧盟、中国、俄罗斯、中东等30多个国家和地区。

VEXVE™ 用于集中供热和制冷的产品，包含了从球阀和蝶阀到执行机构，以及为客户定制的全系列产品。此外，VEXVE™ 阀门也适用于石油、天然气等领域。威克斯威公司以高品质的产品、快捷的发货、优质的客户服务以及在集中供热（制冷）领域专业的技术人才而广为业界所熟知。

公司优质的产品基于最先进、自动化的生产方式、持续且严谨的质量监控，同时公司不断对产品进行开发和完善。为了进一步确保产品的高质量，在生产制造过程中，只采用最佳的原材料和配件。公司运营遵循 ISO9001 & ISO3834-2、ISO14001 和 PED 认证标准，且威克斯威阀门的制造工艺满足包括 EN488、PED 和 GOST 在内的相关标准的要求。

作为一家专业化的阀门制造企业，经过多年不懈的努力，在2004年和2007年曾经两度获得芬兰最佳生产企业称号，并在2014年赢得了芬兰优秀企业的殊荣。

1994年，威克斯威公司进入中国市场，历经近20多年的发展，已有数万台阀门产品在哈尔滨、长春、沈阳、大连、承德、邯郸、邢台、北京、天津、太原、大同、兰州、乌鲁木齐、郑州、洛阳、济南、青岛、上海等拥有集中供热的大、中城市热网、热力站中安全运行。

北京威克斯威阀门有限公司及其在京设立的服务中心，作为总公司在华的窗口，致力于向中国客户供优质的产品、快捷的供货及专业的售后服务。

安全、高效、专业、诚信一是我们不变的宗旨！



北京热力集团四大热电中心DN1400管线及支线阀门 (2013-2015年)



潍坊民生热电DN1400管线及支线阀门 (2015-2016年)



天津津能集团--热电、津安、城安及滨海热电公司中继泵站 (2011-2015年)



人民大会堂四座热力站改造工程关断球阀 (1999年-2016年)



与小型机组配套的全焊接球阀



太原热力“太古项目”(在建)
DN1400管线工程及泵站电动阀门

超过20年的在华供货和良好运行业绩，
使我们得以成为很多能源、热力集团的长期供货及服务商。

区域供热阀门产品范围

<p>金属密封蝶阀</p>	 <p>BFS/BRS系列, 标准型 DN300-DN1400</p>	 <p>BFS/BRS系列, 标准型F DN300-DN1000</p>	 <p>BFC/BRC系列, 高温, 控制型 DN300-DN1200</p>	 <p>BFC/BRC系列, 高温, 控制型F DN300-DN1000</p>
<p>全焊接球阀</p>	 <p>100系列 DN10-DN800</p>	 <p>100S系列, 加强型 DN10-DN200</p>	 <p>101系列 DN10-DN50</p>	 <p>102系列 DN10-DN50</p>
	 <p>104系列 DN100-DN800</p>	 <p>103系列 DN15-DN800</p>	 <p>150系列, 全通径 DN15-DN800</p>	 <p>蒸气球阀 170系列, DN15-DN125 174系列, DN150-DN250</p>
<p>长杆直埋球阀</p>	 <p>107/S系列 D25-DN800</p>	 <p>107/SL系列 DN25-DN300</p>		 <p>107/HG系列, 配锥齿轮箱 DN200-DN800</p>
<p>平衡阀</p>	 <p>140系列 DN15-DN300</p>	 <p>143系列 DN15-DN300</p>	 <p>240系列 (不锈钢) DN15-DN250</p>	 <p>243系列 (不锈钢) DN15-DN250</p>
<p>天然气球阀</p>	 <p>110系列 DN10-DN800</p>	 <p>112系列 DN15-DN50</p>	<p>不锈钢球阀</p>  <p>230系列 DN10-DN250</p>	 <p>233系列 DN15-DN250</p>

威克斯威金属密封蝶阀是集中供热和集中制冷及原油输送系统的最佳关断和控制用阀门。

VEXVE金属硬密封焊接蝶阀通过其自身独特的**三偏心密封结构设计**和材料选用，实现了纯金属弹性密封，有效降低了密封部件在管网介质冲刷和杂质挤压中损伤的机率；高强度的弹性“U”型浮动密封圈的设计，使阀门通过密封圈自身弹性，实现了理想的**双向同等级线性密封**，超厚的斜面阀板设计，有效地克服了杂质对阀门密封线的损伤，并可实现密封线位置的在线调节，从而实现了阀门内部结构的**长寿命免维护使用**。以成型钢管为原料的全焊接结构阀体设计，有效地应对了直埋管网中巨大热应力对阀门的特殊挑战。

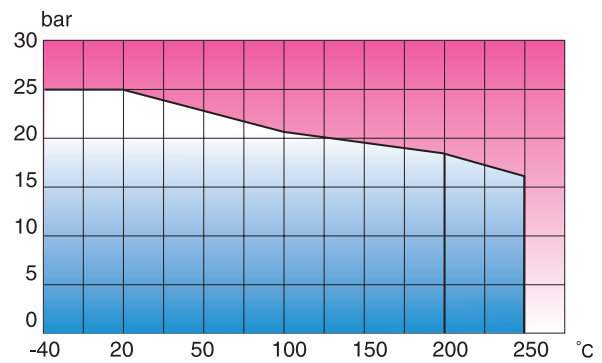
VEXVE三偏心金属密封焊接蝶阀作为DN300口径以上关断阀的代表，以其能有效克服供热管网中的杂质，保证在温度、压力变化情况下双向同等级密封的良好关断性能，而被越来越多的集中供热客户所认可和采用。



应用领域

用于关断和控制

- 区域供热管网
- 高温蒸汽管网
- 油、气传输管线
- 特殊工况要求请联系制造商或指定代理商。



性能描述

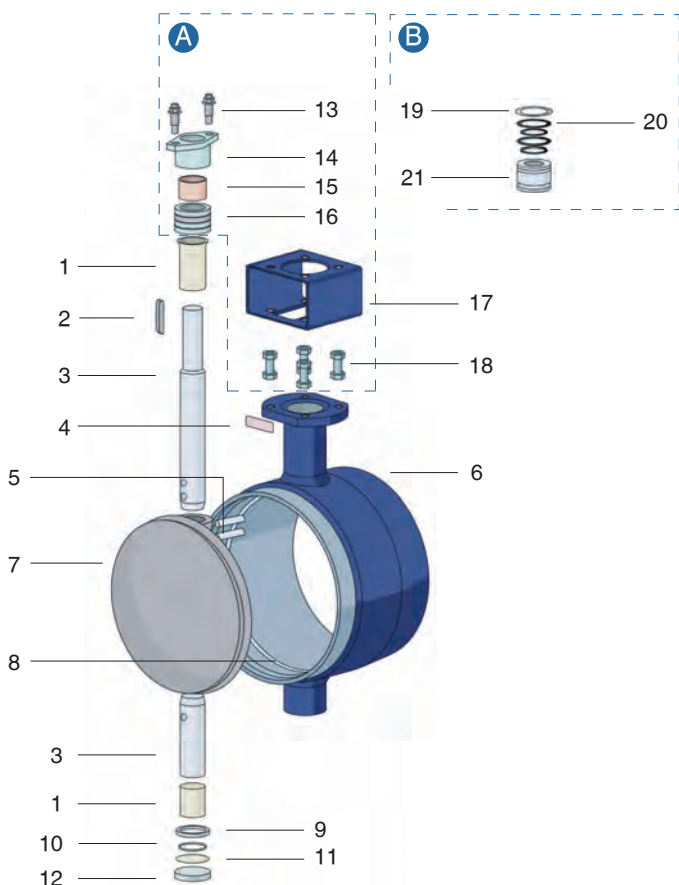
- 全焊接结构，内部密封部件免维护
- 纯金属硬密封，不锈钢阀座、阀板，极好地克服了管网中杂质问题
- 超厚阀板面设计，可在线调节密封线位置
- 高强度“U”型浮动密封圈，有效避免了密封圈的损伤，无需更换
- 三偏心、防抱死浮动阀座设计，可适应工况范围内温度、压力变化
- 口径范围DN300-DN1400，焊接末端有国标、欧标供选择
可直接与管道焊接，无需预热
- 长阀颈设计，方便保温
- DN800（含）以下为全通径设计。
阀门系列全部为双半轴设计，高Kv流通值
- 公称压力、密封压力都可达到PN25，
如需其他高压等级请联系制造商或代理商
- 设计、生产按照EN488标准（300N/mm²）
密封性标准依照EN12266-1，B级。双向同等级密封
（根据特殊要求，可提供A级）
- 所有阀门严格依照压力设备检测标准97/23EC进行检测
- 可按需要选配手动齿轮箱、电动或液压执行机构



威克斯威金属密封蝶阀

产品部件图

Ⓐ -BF(R)C 系列 Ⓑ -BF(R)S系列

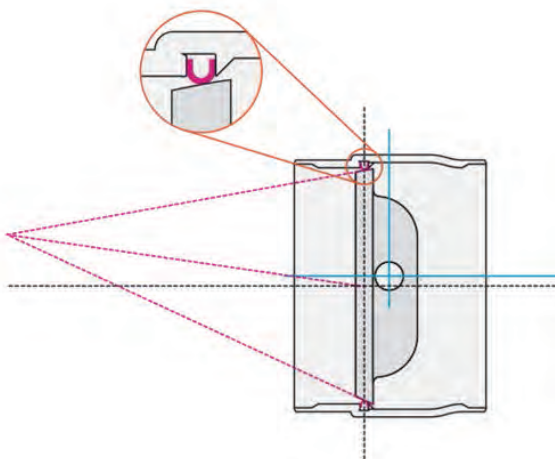


序号	部件	材料	数量
1	轴套(上、下)	PTFE+316不锈钢	2
2	键	钢, C35/C45	1
3	阀轴(上、下)	不锈钢, EN 1.4460	2
4	铭牌	不锈钢, EN 1.4305	1
5	销子	不锈钢, EN 1.4460	3
6	阀体	碳钢, EN 1.0345/1.0566	1
7	阀板	不锈钢, EN 1.4470	1
8	密封圈	合金钢, Alloy825, 镀硬铬	1
9	定位垫圈	不锈钢, EN 1.4305	1
10	定位卡环	不锈钢, EN 1.4305	1
11	轴垫片	PTFE+316不锈钢	1
12	底盖	钢, EN 1.0570	1
13	填料压紧螺栓	钢	2
14	填料压套	不锈钢, EN 1.4305	1
15	轴套	PTFE+316不锈钢	1
16	填料	石墨	4
17	支架	钢 EN 1.0576	1
18	固定螺栓	钢	4
19	定位卡环	弹簧钢	1
20	O型圈	氟橡胶FPM	4
21	O型圈套	不锈钢, EN 1.4305	1

8

VEXVE蝶阀纯金属密封结构

- 高强度的弹性“U”型浮动密封圈
- 三偏心结构
- 可变位置的线性密封



产品型号说明

1	2	3	4	5	6	7	8
B	F	S	500	W	1/2	GS	E

- 1、B-高性能金属密封蝶阀
- 2、F-阀门流通型式， 通径
R-阀门流通型式， 缩径
- 3、S-适用于高温热水介质， 关断功能
C-适用于高温热水及蒸汽介质， 关断及控制功能
- 4、500-公称直径， DN
- 5、W-与管道连接方式， 焊接连接
F-与管道连接方式， 法兰连接
- 6、1-PN16, 2-PN25
- 7、GS-中国管道焊接末端标准
- 8、特殊配置

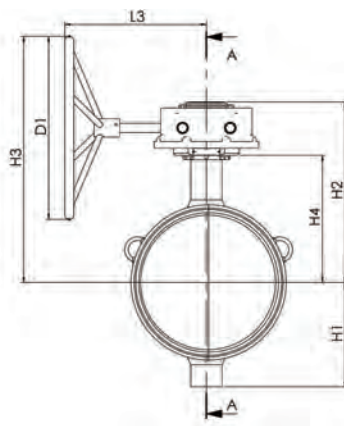
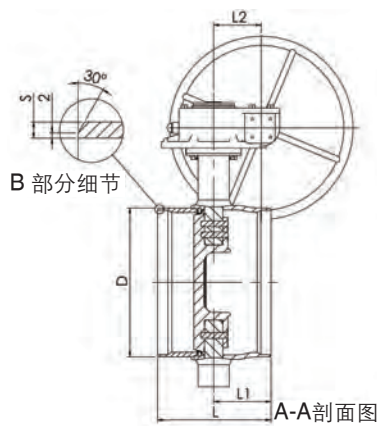
VEXVE BFS/BRS 系列 开关型

材料

阀体	碳钢, EN 10217-2 P235GH (1.0345) 碳钢, EN 10028-3 P355NL1 (1.0566)
阀板	不锈钢, EN GX2CrNiMoN22-5-3 (1.4470)
阀座	合金钢, Alloy 825, 镀硬铬
阀轴	不锈钢, EN X3CrNiMoN27-5-2 (1.4460)
阀轴密封	氟橡胶 (O型圈) FPM
轴套	PTFE+AISI 316网

压力等级和温度范围

阀体	PN25
密封	$\Delta P=2.5\text{Mpa}$
温度	$-40^{\circ}\text{C} - +200^{\circ}\text{C}$



产品编号	DN	D(国标)	D1	H1	H2	H3	H4	L	L1	L2	L3	S	Kv	重量(Kg)
BFS300W2/GS	300	325	400	247	411	577	315	270	110	94	261	7	6200	71
BFS350W2/GS	350	377	400	255	421	587	325	290	134	94	261	8	7400	87
BFS400W2/GS	400	426	500	285	490	672	347	310	157	130	393	8	9800	130
BFS450W2/GS	450	478	400	330	522	654	379	330	153	130	386	8	12100	180
BFS500W2/GS	500	530	400	360	551	683	408	350	153	130	386	9	15600	214
BFS600W2/GS	600	630	500	440	628	787	450	390	184	140	419	11	22700	345
BFS700W2/GS	700	720	400	495	684	784	501	430	203	182	441	12	31300	493
BFS800W2/GS	800	820	500	581	791	948	573	470	226	209	483	12	40700	837
BRS900W2/GS	900	920	400	631	853	948	623	510	222	256	505	14	46100	1030
BRS1000W2/GS	1000	1020	400	678	919	1014	689	550	224	256	506	15	56900	1280
BRS1200W2/GS	1200	1220	400	730	1154	1223	856	600	228	250	632	15	65000	1880
BRS1400W2/GS	1400	1420	500	871	1272	1391	963	600	228	250	636	15	101000	2900

* 另有法兰连接方式可供选择

* 其他压力等级、密封等级产品请联系制造商或指定代理商

* 建议DN500以上口径阀门安装旁通阀

威克斯威金属密封蝶阀

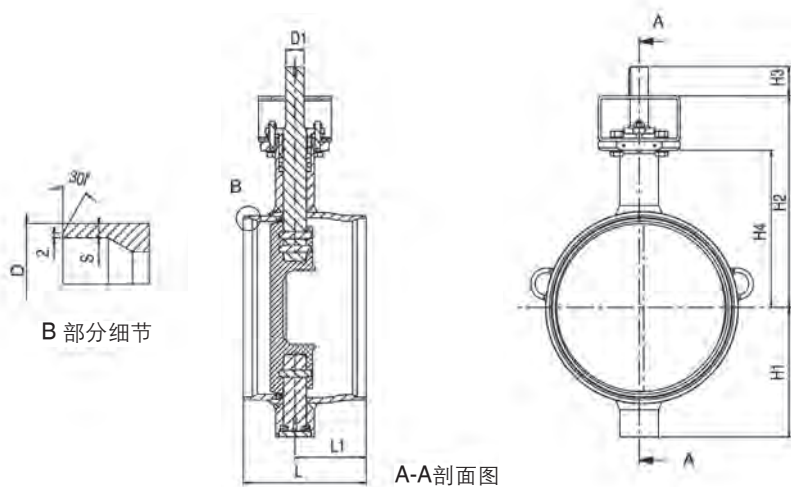
VEXVE BFC/BRC 系列 高温，开关及控制型

材料

阀体	碳钢, EN 10217-2 P235GH (1.0345) 碳钢, EN 10028-3 P355NL1 (1.0566)
阀板	不锈钢, EN GX2CrNiMoN22-5-3 (1.4470)
阀座	合金钢, Alloy 825, 镀硬铬
阀轴	EN X3CrNiMoN27-5-2 (1.4460)
阀轴密封	石墨 (填料)
轴套	PTFE+AISI 316

压力等级和温度范围

阀体	PN25
密封	$\Delta P=2.5\text{Mpa}$
温度	-40 °C - +250 °C



产品编号	DN	D(国标)	D1	H1	H2	H3	H4	L	L1	S	Kv	重量(Kg)
BFC300W2/GS	300	325	35	247	435	65	315	270	110	7	6300	61
BFC350W2/GS	350	377	35	255	445	65	325	290	134	8	7400	75
BFC400W2/GS	400	426	40	285	467	65	347	310	157	8	9800	96
BFC450W2/GS	450	478	50	335	518	80	392	330	153	8	12100	145
BFC500W2/GS	500	530	50	360	528	80	408	350	153	9	15600	167
BFC600W2/GS	600	630	60	440	575	110	450	390	184	11	22700	280
BFC700W2/GS	700	720	70	495	625	110	501	430	203	12	31300	420
BFC800W2/GS	800	820	90	581	733	130	573	470	226	12	40700	670
BRC900W2/GS	900	920	100	631	813	180	623	510	221	14	46100	870
BRC1000W2/GS	1000	1020	120	678	879	180	689	550	224	15	56900	1120
BRC1200W2/GS	1200	1220	120	730	1040	180	856	600	228	15	65000	1620

* 另有法兰连接方式可供选择

* 其他压力等级、密封等级产品请联系制造商或指定代理商

* 建议DN500以上口径阀门安装旁通阀

VEXVE BFS(C)/BRS(C)-E 系列 电动金属密封蝶阀



材料

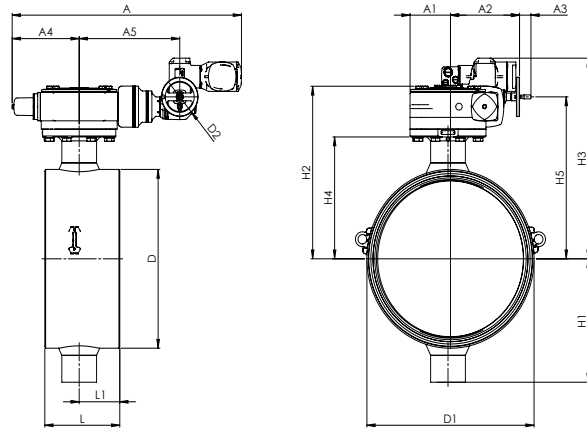
阀体	碳钢, EN 10217-2 P235GH (1.0345) 碳钢, EN 10028-3 P355NL1 (1.0566)
阀板	不锈钢, EN GX2CrNiMoN22-5-3 (1.4470)
阀座	合金钢, Alloy 825, 镀硬铬
阀轴	不锈钢, EN X3CrNiMoN27-5-2 (1.4460)
阀轴密封	氟橡胶 (O型圈) FPM / 石墨 (填料)
轴套	PTFE+AISI 316网

压力等级和温度范围

阀体	PN25
密封	$\Delta P=2.5\text{Mpa}$
温度	$-40^{\circ}\text{C} - +200^{\circ}\text{C}$

执行器参数

品牌	AUMA (产地: 德国)
功能概述	AUMATIC系列电动执行机构, 带有一体化控制单元, 集成三种操作方式: 就地电动、就地手动、远程电动。可以通过离合装置实现手动-电动切换, 通过控制器上的液晶显示屏可直观了解阀门实时运行状态, 通过连接远程计算机可实现远程控制。
电源	380V/400V, 50HZ
信号	4-20mA
防护等级	IP68
控制方式	开关型、定位调节型、调节型
工作环境	$-40^{\circ}\text{C} \sim +80^{\circ}\text{C}$



DN	执行器型号	L	L1	H1	H2	H3	H4	H5	D(国标)	D1	D2	A	A1	A2	A3	A4	A5	重量(Kg)
300	SA(R)07.6-45-GS100.3-(208:1)	270	110	247	478	648	315	450	325	338	160	863	63	291	159	192	334	120
350	SA(R)07.6-45-GS100.3-(208:1)	290	134	255	488	658	325	460	377	377	160	863	63	291	159	192	334	130
400	SA(R)07.6-45-GS100.3-(208:1)	310	157	285	510	678	347	482	426	426	160	863	63	291	159	192	334	150
450	SA(R)10.2-45-GS125.3-(208:1)	330	153	330	546	722	379	524	478	478	200	875	63	324	150	194	344	210
500	SA(R)10.2-45-GS125.3-(208:1)	350	153	360	575	751	408	553	530	530	200	875	63	324	150	194	344	235
600	SA(R)07.6-45-GS160.3-(442:1)	390	184	440	635	788	450	590	630	632	160	1044	63	355	155	290	418	390
700	SA(R)10.2-45-GS160.3-(442:1)	430	203	495	685	848	501	650	720	743	200	1046	63	362	155	290	420	545
800	SA(R)10.2-63-GS200.3-(864:1)	470	226	581	807	951	573	753	820	855	200	1253	63	405	194	367	550	840
900	SA(R)10.2-63-GS200.3-(864:1)	410	221	631	882	1026	623	828	920	920	200	1253	63	405	194	367	550	1010
1000	SA(R)10.2-63-GS250.3-(848:1)	440	224	678	990	1107	689	909	1020	1020	200	1346	63	456	241	402	608	1400
1200	SA(R)14.2-63-GS250.3-(848:1)	500	228	730	1154	1309	856	1090	1220	1230	315	1425	94	509	241	402	615	1890
1400	SA(R)14.2-63-GS250.3-(848:1)	600	228	871	1272	1427	963	1208	1420	1450	315	1425	94	509	241	402	615	2900

* 如需配套其它品牌电动执行机构请联系厂家或指定代理商

* 建议DN500以上口径阀门安装旁通阀

威克斯威钢制球阀是集中供热和制冷系统、输气管道及输油管道的最佳关断用阀门。

随着阀门口径的逐渐减小，蝶阀的阀轴及阀板所占据的流通面积越来越多地影响到阀门的流通能力，同时金属密封蝶阀弹性密封结构的高昂成本使得其性价比降低。在DN300以下口径，全焊接结构球阀的性价比则更加合理，并早已在业内广泛应用，同时因其免维护、长寿命、双向“0”泄露、运行费用低等优点，越来越广泛地成为闸阀、截止阀等需要大量维护工作的阀门的替代产品，在支线管网和热力站中被广泛应用。

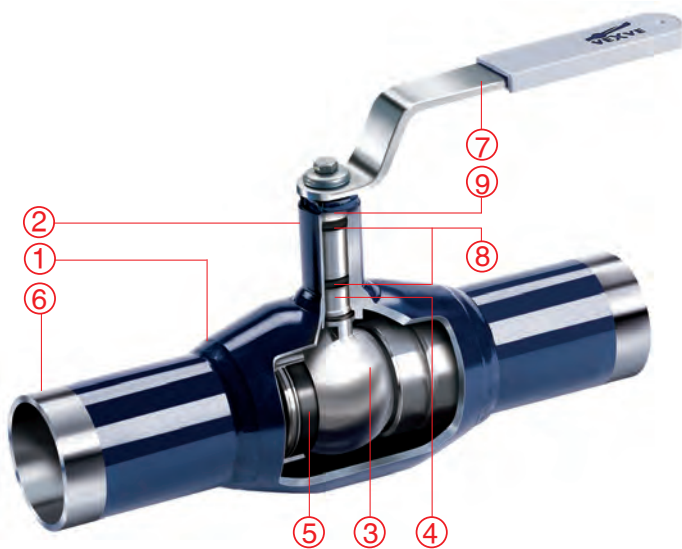
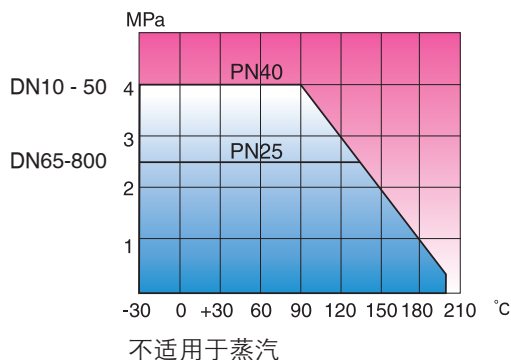


产品特点：

- 一体式焊接阀体结构，阀门重量轻且易于保温。
- 带有弹簧负载的碳强化PTFE阀球密封，确保了应用工况内的严密性。
- 阀球和阀杆为不锈钢，使用寿命内确保防腐。
- 阀杆的防渗漏结构带有双层‘O’型密封，上层的可在线更换。
- 生产、设计遵照EN488标准。
- 压力、密封检测按照EN12266.1标准进行，双向零泄漏。
- 全程自动化生产，确保精度，使用寿命长。

运行条件：

温度： -30℃ ~ +200℃
低于0℃时与厂家联系



序号	部件	材料
1	阀体	DN 10–500 钢, EN 10217-2 P235GH (1.0345) DN 600–800 钢, EN 10217-2 P355 NL1 (1.0566)/GP240GH (1.0619)
2	阀杆轴套	钢, EN 10217-2 P235GH (1.0345)
3	阀球	DN 10–600 不锈钢, EN X5CrNi18-10 (1.4301) DN 700–800 钢 + 不锈钢镀层, ASTM A350 LF2 + Ni
4	阀杆	不锈钢, EN X8CrNiS18-9 (1.4305)
5	阀球密封	碳强化PTFE
6	阀体延长管	DN 10–500 钢, EN 10217-2 P235GH (1.0345) DN 600–800 钢, EN 10217-2 P355 NL1 (1.0566)/GP240GH (1.0619)
7	手柄	镀锌钢
8	O型圈	FPM
9	垫片	PTFE

VEXVE 100系列 手柄操作 连接方式：焊接/焊接

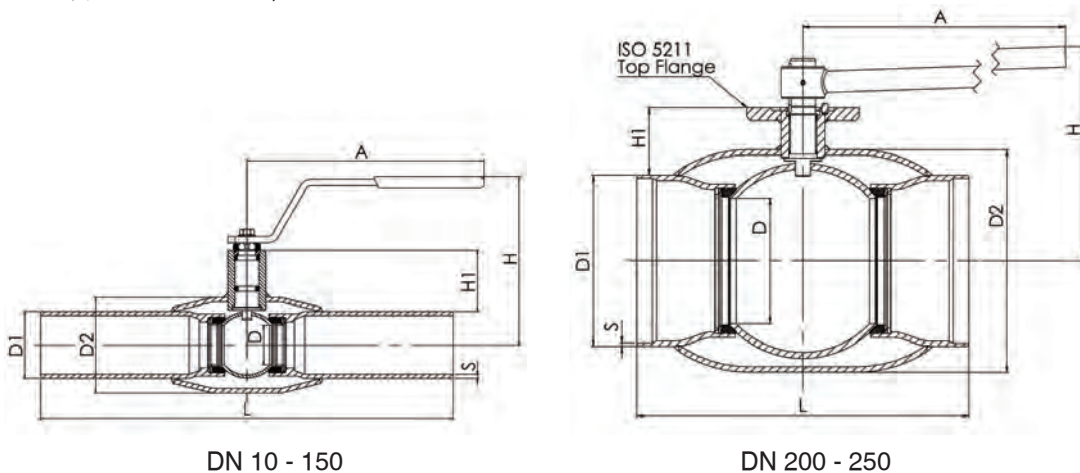
材料

阀体	钢, EN 10217-2 P235GH (1.0345)
阀杆轴套	钢, EN 10217-2 P235GH (1.0345)
阀球	不锈钢, EN X5CrNi18-10 (1.4301)
阀杆	不锈钢, EN X8CrNiS18-9 (1.4305)
阀球密封	碳强化PTFE
阀体延长管	钢, EN 10217-2 P235GH (1.0345)
手柄	镀锌钢
O型圈	FPM
垫片	PTFE

手柄:

DN10-150	镀锌钢
DN200-250	喷涂碳钢

我们建议DN150(含)以上采用手动齿轮箱操作。
(考虑到手柄占据空间及开关扭矩因素)



DN 10 - 150

DN 200 - 250

产品编号	DN	PN	A	D	D1(国标)	D2	H	H1	L	S	Kv	重量(Kg)
100 010/GS	10	40	145	10	17	33.7	98	22	230	2	8	0.6
100 015/GS	15	40	145	10	18	33.7	98	22	230	2	8	0.6
100 020/GS	20	40	145	15	25	42.4	103	23	230	2.3	14	0.8
100 025/GS	25	40	145	20	32	48.3	118	34	230	2.6	25	1
100 032/GS	32	40	145	25	38	60.3	121	33	260	2.6	41	1.4
100 040/GS	40	40	188	32	45	70	120	43	260	2.6	67	1.8
100 050/GS	50	40	188	40	57	88.9	127	44	300	2.9	105	2.6
100 065/GS	65	25	277.5	50	76	101.6	159	62	300	2.9	182	4
100 080/GS	80	25	277.5	65	89	121	171	68	300	3.2	315	5.3
100 100/GS	100	25	278.5	80	108	146	218	101	325	3.6	470	8.3
100 125/GS	125	25	400	100	133	177.8	252	101	325	4	830	13.4
100 150/GS	150	25	600	125	159	219.1	272	107	350	5	1150	18
100 200/GS	200	25	870	150	219	273	280	92	400	6	1750	39
100 250/GS	250	25	1200	200	273	355.6	350	108	530	6	3200	74

* 另有全通径系列产品可供选择

* 另有欧标焊接末端产品可供选择

威克斯威钢制球阀

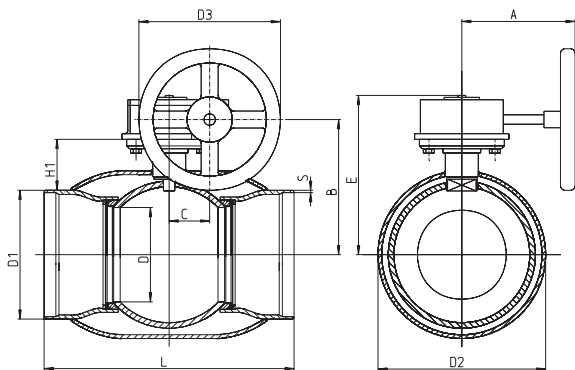
VEXVE 104系列 齿轮箱操作 连接方式：焊接/焊接

材料

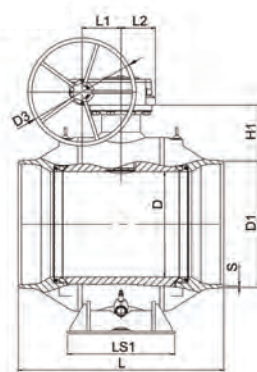
阀体	DN 100–500 钢, EN 10217-2 P235GH (1.0345) DN 600–800 钢, EN 10217-2 P355 NL1 (1.0566)/ GP240GH (1.0619)
阀杆轴套	钢, EN 10217-2 P235GH (1.0345)
阀球	DN 100–600 不锈钢, EN X5CrNi18-10 (1.4301) DN 700–800 钢 + 不锈钢镀层, ASTM A350 LF2+Ni
阀杆	不锈钢, EN X8CrNiS18-9 (1.4305)
阀球密封	碳强化PTFE
阀体延长管	DN 100–500 钢, EN 10217-2 P235GH (1.0345) DN 600–800 钢, EN 10217-2 P355 NL1 (1.0566)/ GP240GH (1.0619)
O型圈	FPM



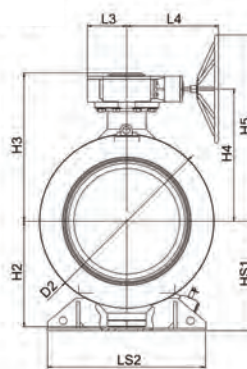
14



DN100-DN600



DN700-800



产品编号	DN	PN	A	B	C	D	D1(国标)	D2	D3	E	H1	L	S	Kv	重量(Kg)
104 100/GS	100	25	186	196	53	80	108	146	125	239	105	325	3.6	470	18
104 125/GS	125	25	224	216	53	100	133	177.8	200	258	112	325	4	830	20
104 150/GS	150	25	224	236	53	125	159	219.1	200	279	118	350	5	1150	25
104 200/GS	200	25	268	244	69	150	219	273	250	293	92	400	6	1750	49
104 250/GS	250	25	301	294	97	200	273	355.6	300	345	108	530	6	3200	94
104 300/GS	300	25	363	343	117	250	325	457	500	412	132	550	7	4600	152
104 350/GS	350	25	363	418	117	290	377	508	500	487	192	686	5.6	9600	212
104 400/GS	400	25	440	500	138	340	426	610	500	573	342	762	7	13300	293
104 500/GS	500	25	471	576	180	390	530	660	500	648	259	914	7	18700	467
104 600/GS	600	25	475	475	180	489	630	813	500	714	274	1065	11	32000	1025

产品编号	DN	PN	D	D1(国标)	D2	D3	H1	H2	H3	H4	H5	HS1	L	L1	L2	L3	L4	LS1	LS2	S	Kv	重量(Kg)
104 700/GS	700	25	589	720	965	700	332	592	881	778	1128	616	1205	253	222	255	593	560	965	12	42000	2700
104 800/GS	800	25	684	820	1125	700	363	684	961	858	1208	709	1330	253	222	255	593	700	1028	12	55000	4050

- * 另有全通径系列产品可供选择
- * 另有欧标焊接末端产品可供选择
- * 建议DN300以上口径阀门安装旁通阀

VEXVE 100E系列 电动执行机构

连接方式：焊接/焊接



材料

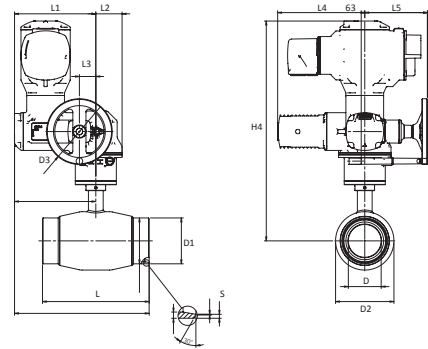
阀体	DN 100-500 钢, EN 10217-2 P235GH (1.0345) DN 600-800 钢, EN 10217-2 P355 NL1 (1.0566)/ GP240GH (1.0619)
阀杆轴套	钢, EN 10217-2 P235GH (1.0345)
阀球	DN 100-600 不锈钢, EN X5CrNi18-10 (1.4301) DN 700-800 钢 + 不锈钢镀层, ASTM A350 LF2+Ni
阀杆	不锈钢, EN X8CrNiS18-9 (1.4305)
阀球密封	碳强化PTFE
阀体延长管	DN 100-500 钢, EN 10217-2 P235GH (1.0345) DN 600-800 钢, EN 10217-2 P355 NL1 (1.0566)/ GP240GH (1.0619)
O型圈	FPM

运行条件:

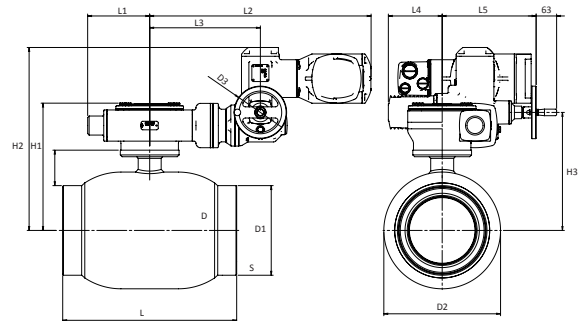
温度:	-30°C ~ +200°C 低于0°C 时与厂家联系
-----	--------------------------------

执行器参数

品牌	AUMA (产地: 德国)
功能概述	AUMATIC系列电动执行机构, 带有一体化控制单元, 集成三种操作方式: 就地电动、就地手动、远程电动。可以通过离合装置实现手动-电动切换, 通过控制器上的液晶显示屏可直观了解阀门实时运行状态, 通过连接远程计算机可实现远程控制。
电源	380V/400V, 50HZ
信号	4-20mA
防护等级	IP68
控制方式	开关型、定位调节型、调节型
工作环境	-40°C ~ +80°C



DN50-DN200



DN250-DN800

DN	执行机构	D	D1(国标)	D2	D3	S	H1	H2	H3	H4	L	L1	L2	L3	L4	L5	Kv	重量(Kg)
50	SQM05.2-11	40	57	89	160	2.9				550	300	238	63	40	265	186	105	33
65	SQM05.2-11	50	76	102	160	2.9				584	300	238	63	40	265	186	182	35
80	SQM05.2-11	65	89	121	160	3.2				596	300	238	63	40	265	186	315	36
100	SQM07.2-22	80	108	146	160	3.6				641	325	238	63	40	265	186	470	40
125	SQM10.2-45	100	133	178	200	4.0				670	325	248	80	50	265	191	830	45
150	SQM10.2-45	125	159	219	200	4.5				687	350	248	80	50	266	191	1150	52
200	SQM12.2-63	150	219	273	200	6.0				714	400	248	105	50	266	191	1750	81
250	SA07.6-45-GS100.3-(208:1)	200	273	356	160	6.0				557	530	189	675	337	164	286	3200	141
300	SA10.2-45-GS125.3-(208:1)	250	325	475	200	7.0	133	440	420	620	550	194	681	344	158	316	4600	185
350	SA10.2-45-GS125.3-(208:1)	290	377	508	200	5.6	181	515	495	690	686	194	681	344	158	316	9600	245
400	SA10.2-45-GS125.3-(208:1)	340	426	610	200	7.0	232	590	570	770	762	194	681	344	158	316	13300	369
500	SA10.2-45-GS160.3-(442:1)	390	530	660	200	7.0	248	680	650	850	914	290	757	420	175	351	18700	519
600	SA10.2-45-GS160.3-(442:1)	489	630	813	200	11	265	750	720	915	1065	290	757	420	175	351	32000	1079
700	SA10.2-63-GS200.3-(864:1)	589	720	965	700	12	332	592	881	778	1205	253	222	255	593		42000	2700
800	SA10.2-63-GS250.3-(848:1)	684	820	1125	700	12	363	684	961	858	1330	253	222	255	593		55000	4050

* 另有全通径系列产品可供选择
* 另有欧标焊接末端产品可供选择
* 建议DN300以上口径阀门安装旁通阀

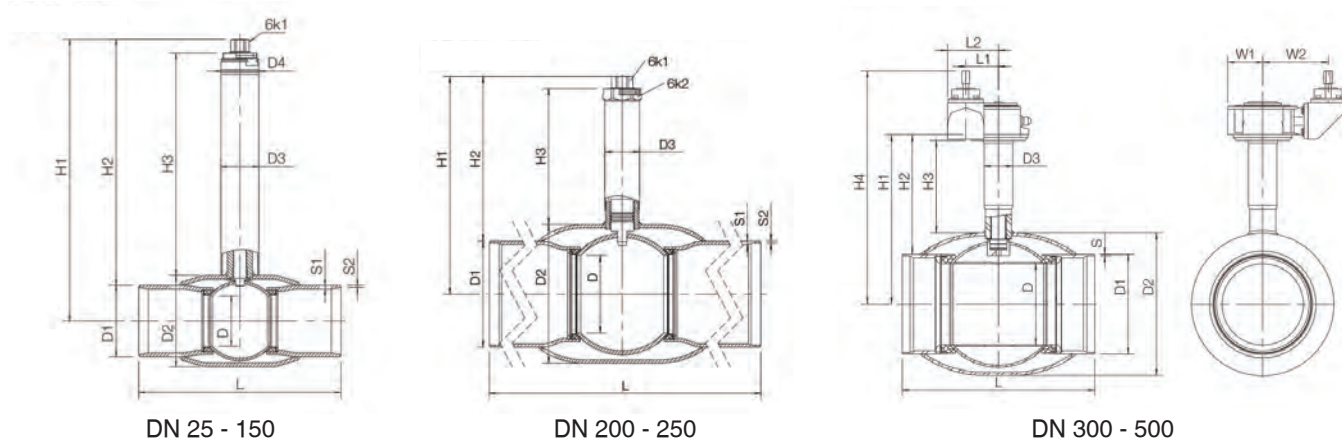
威克斯威钢制直埋保温球阀

VEXVE 107/SL系列 长杆直埋球阀

连接方式：焊接/焊接

材料

阀体	钢, EN 10217-2 P235GH (1.0345)
阀杆轴套	钢, EN 10217-2 P235GH (1.0345)
阀球	不锈钢, EN X5CrNi18-10 (1.4301)
阀杆	不锈钢, EN X8CrNiS18-9 (1.4305)
阀杆顶部	不锈钢, EN X5CrNi18-10 (1.4301)
阀球密封	碳强化PTFE
阀体延长管	钢, EN 10217-2 P235GH (1.0345)
执行机构	DN25 - DN150 建议采用“T”型扳手 DN200 - DN250 建议采用便携式行星齿轮箱 DN300及以上口径建议采用锥齿轮箱
O型圈	FPM



产品编号	DN	PN	D	D1(国标)	D2	D3	D4	H1	H2	H3*	L(S)	L(SL)	S1	S2	6K1	6K2	重量(Kg)
107 025/SL	25	40	20	32	48.3	33.7	36	382	365	343	230	1500	4	2.6	19	-	6
107 032/SL	32	40	25	38	60.3	33.7	36	388	364	340	260	1500	3.6	2.6	19	-	8
107 040/SL	40	40	32	45	70	33.7	36	401	376	349	260	1500	4.5	2.6	19	-	9
107 050/SL	50	40	40	57	88.9	33.7	36	411	376	347	300	1500	4	2.9	19	-	11
107 065/SL	65	25	50	76	101.6	42.4	36	415	376	348	300	1500	5	2.9	19	-	16
107 080/SL	80	25	65	89	121	42.4	36	426	380	349	300	1500	5.6	2.9	19	-	20
107 100/SL	100	25	80	108	146	60.3	60	450	392	355	325	1500	6.3	3.6	27	-	32
107 125/SL	125	25	100	133	177.8	60.3	60	455	384	344	325	1500	6.3	4	27	-	45
107 150/SL	150	25	125	159	219.1	60.3	60	475	391	344	350	1500	7.1	5	27	-	55
107 200/SL	200	25	150	219	273	76.1	-	518	408	350	400	1500	7.1	6	50	90	83.5
107 250/SL	250	25	200	273	355.6	88.9	-	559	422	350	530	1500	8.8	6	50	90	130

产品编号	DN	PN	D	D1(国标)	D2	D3	H1	H2	H3*	H4	L(S)	L(SL)	L1	L2	S1	S2	W1	W2	重量(Kg)
107 300/SE	300	25	250	325	457	88.9	578	416	324	805	550	550	138	183	8.8	7	125	235	163
107 350/HG	350	25	290	377	508	102	603	425	329	830	686	686	138	183	12.5	5.6	125	235	210
107 400/HG	400	25	340	426	610	115	680	477	350	909	762	762	138	222	12.5	7	150	235	333
107 500/HG	500	25	390	530	660	140	720	466	350	941	914	180	264	14.2	7	188	266	495	

* 根据客户需求, 有多种标准杆长可供选择 (350, 750, 1000, 1250mm)

* 优质保温是避免阀门外腐蚀和安全长久使用的的关键

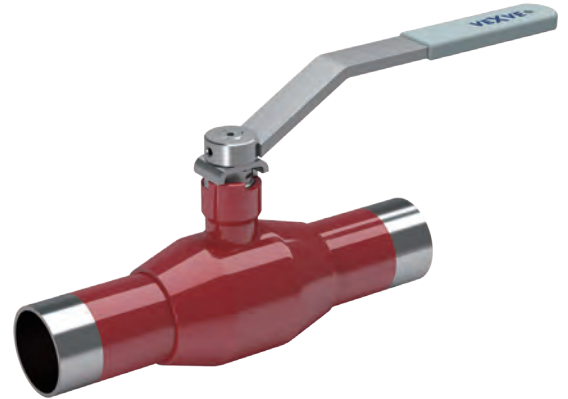
* 建议DN300以上口径阀门安装旁通阀

VEXVE 170/174系列 蒸汽球阀

连接方式：焊接/焊接

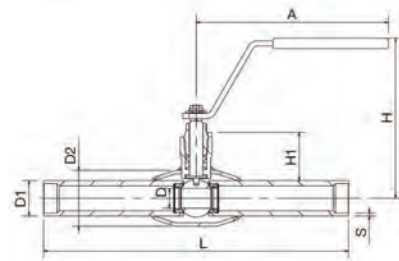
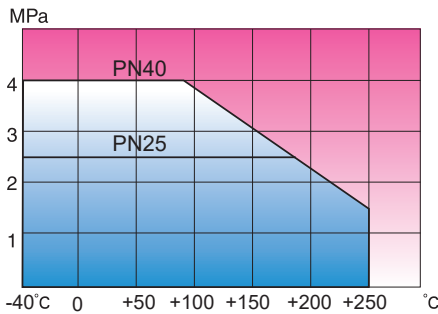
材料

阀体	钢, P235GH (1.0345)
阀球	不锈钢, X5CrNi18-10 (1.4301)
阀杆	不锈钢, X8CrNiS18-9 (1.4305)
阀杆密封	DN15-50, Graphite石墨 DN65-250, KALREZ全氟化橡胶/EPDM三元乙丙橡胶
阀球密封	PTFE+玻璃纤维
执行机构	镀锌钢手柄(DN15-DN125), 齿轮箱(DN150-DN250) 我们建议DN150(含)以上采用手动齿轮箱操作

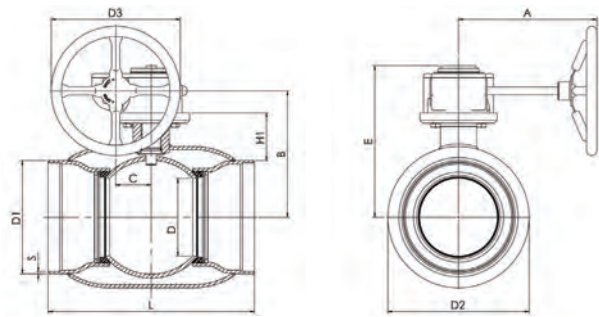


运行条件

-40 °C - +250 °C
低于 -20 °C 联系制造商



DN 15 - 125



DN 150 - 250

产品编号	DN	PN	A	D	D1	D2	H	H1	L	S	重量(Kg)
170 015	15	40	145	10	21.3	33.7	117	31	230	2	0.7
170 020	20	40	145	15	26.9	42.4	121	33	230	2.3	0.9
170 025	25	40	145	20	33.7	48.3	139	46	230	2.6	1.4
170 032	32	40	145	25	42.4	60.3	142	45	260	2.6	1.6
170 040	40	40	276	32	48.3	70	143	50	260	2.6	2.5
170 050	50	40	276	40	60.3	88.9	150	50	300	2.9	3.4
170 065	65	25	278	50	76.1	101.6	159	61	300	2.9	4.1
170 080	80	25	278	65	88.9	121	171	68	300	3.2	5.4
170 100	100	25	278	80	114.3	146	218	100	325	3.6	8.5
170 125	125	25	400	100	139.7	177.8	253	101	325	4	15.2

产品编号	DN	PN	A	B	C	D	D1	D2	D3	E	H1	L	S	重量(Kg)
174 150	150	25	224	237	53	125	168.3	219.1	200	280	119	350	4.1	25
174 200	200	25	268	244	69	150	219.1	273	250	293	92	400	4.5	49
174 250	250	25	301	294	97	200	273	355.6	300	345	108	530	5	94

*另有其他连接方式可供选择

威克斯威钢制平衡阀

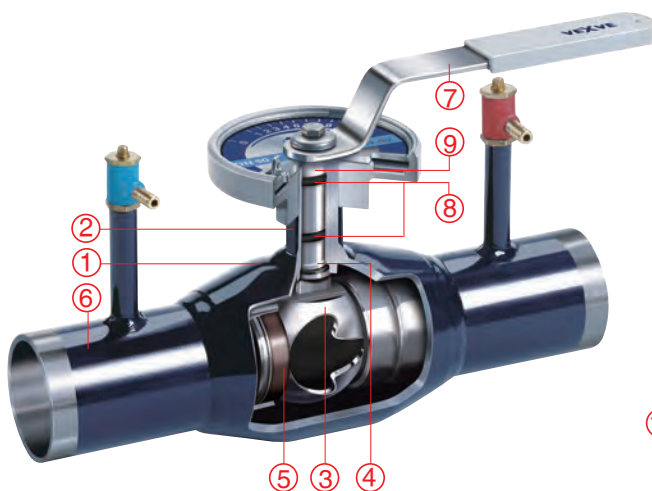
威克斯威钢制平衡阀是供热、制冷、热回收和工业系统的最佳平衡和关断用阀门。

VEXVE平衡阀是专门为调节整个系统及各分支管路的流量平衡而设计的，是解决暖通系统中的水力平衡问题的重要设备之一。因采用独特设计的呈“W”状的球型口，使其在整个开度范围内均拥有良好的调节性能，实现了等百分比调节。VEXVE平衡阀同样采用全焊接结构，解决阀门外漏问题。其同时拥有良好的调节和关断性能，从而使平衡、关断二阀合一，简化了设备的使用并得以缩短了有限的设备安装空间。



特性

- 焊接阀体结构，阀门重量轻且易于保温
- “W”状球型开口设计，实现全范围等百分比调节，调节与关断功能完美结合
- 阀球和阀杆为不锈钢
- 阀杆的防渗漏结构有双层“O”型密封圈，上层的密封圈可更换
- 使用寿命长
- 有焊接和法兰多种连接方式供选用



18

序号	部件	材料
1	阀体	钢, EN 10217-2 P235GH (1.0345)
2	阀杆轴套	钢, EN 10217-2 P235GH (1.0345)
3	阀球	不锈钢, EN X5CrNi18-10 (1.4301)
4	阀杆	不锈钢, EN X8CrNiS18-9 (1.4305)
5	阀球密封	PTFE+玻璃纤维
6	阀体延长管	钢, EN 10217-2 P235GH (1.0345)
7	手柄	镀锌钢
8	O型圈	FPM
9	垫片	PTFE
10	测量仪	

VEXVE 140系列 平衡阀

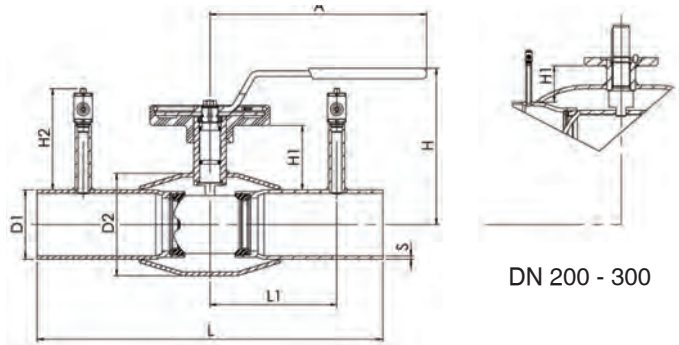
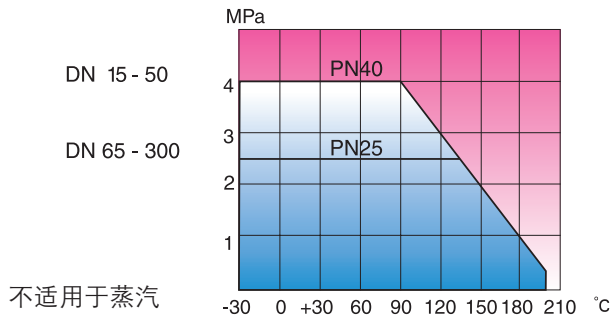
连接方式：焊接/焊接

材料

阀体	钢制, P235GH (1.0345)
阀球	不锈钢, X5CrNi18-10 (1.4301)
阀杆	不锈钢, X8CrNiS18-9 (1.4305)
阀杆密封	FPM
阀球密封	PTFE+玻璃纤维
执行机构	DN 15-150 配镀锌钢手柄 DN 200-300 配手动齿轮箱

运行条件:

温度:	-30 °C ~ +200 °C
	低于0 °C 时与厂家联系



DN 15 - 150

DN 200 - 300

产品型号	DN	PN	A	D1(国标)	D2	H	H1	H2	L	L1	S	Kv	重量(Kg)
140 015	15	40	145	18	42.4	134	50	93	230	65	2.3	5.83	1.3
140 020	20	40	145	25	42.4	136	53	93	230	65	2.3	5.83	1.4
140 025	25	40	145	32	48.3	142	55	93	230	65	2.6	12.65	1.7
140 032	32	40	145	38	60.3	144	53	93	260	80	2.6	13.14	1.8
140 040	40	40	188	45	70	143	60	93	260	80	2.6	22.57	2.6
140 050	50	40	188	57	88.9	149	60	93	300	100	2.9	34.20	3.5
140 065	65	25	280	76	101.6	160	58	108	300	110	2.9	61.20	4.8
140 080	80	25	280	89	121	173	64	108	300	110	3.2	108.00	6.1
140 100	100	25	280	108	146	219	98	130	325	122.5	3.6	216.00	9.4
140 125	125	25	400	133	177.8	253	100	130	325	137.5	4	293.80	16.2
140 150	150	25	600	159	219.1	276	110	130	350	150	5	460.80	21.3
140 200	200	25	-	219	273	-	72	128	400	180	6	660.0	45
140 250	250	25	-	273	355.6	-	88	128	530	225	6	1170.0	89
140 300	300	25	-	325	457	-	112	128	550	245	7	1840.0	140

*另有法兰连接方式可供选择

威克斯威阀门配套执行机构

手动执行机构



适用于一般标准工况

电动执行机构



适用于远程控制及调节控制工况
(要求运行环境干燥)

液压执行机构



适用于安装、使用环境恶劣及直埋系统工况
(可在地面对阀门进行操作)

VEXVE缩径全焊接球阀及平衡阀标准执行机构配置表

阀门口径	手动齿轮箱 Pro-Gear (德国)	电动执行机构 AUMA (德国)	液压执行机构 HydroX (芬兰)
DN150	Q-400S-W200/12	SQ10.2-45-F10	
DN200	Q-800S-W250/15	SQ12.2-63-F12	Hydrox 4
DN250	Q-2000S-W300/20	SA07.6-45-GS100.3-(208:1)	Hydrox 4
DN300-350	Q-4000S-W600/20	SA10.2-45-GS125.3-(208:1)	Hydrox 4
DN400	Q-6500S-W500/20	SA10.2-45-GS125.3-(208:1)	Hydrox 8

VEXVE金属密封蝶阀标准执行机构配置表

阀门口径	手动齿轮箱 Rotork (英国) /AUMA (德国)	电动执行机构 AUMA (德国)	液压执行机构 HydroX (芬兰)
DN300-350	242-50S + SG400	SA(R)07.6-45-GS100.3-(208:1)	HydroX 4
DN400	AB1950N + SG500	SA(R)07.6-45-GS100.3-(208:1)	HydroX 4
DN450-500	AB1950N PR4 + SG400	SA(R)10.2-45-GS125.3-(208:1)	HydroX 8
DN600	AB3000N PR4 + SG500	SA(R)07.6-45-GS160.3-(442:1)	HydroX 8
DN700	AB6800N PR6 + SG400	SA(R)10.2-45-GS160.3-(442:1)	HydroX 16
DN800	A200N PR10 + SG500	SA(R)10.2-63-GS200.3-(864:1)	HydroX 16
DN900	A250 PR10 + SG400	SA(R)10.2-63-GS200.3-(864:1)	HydroX 32
DN1000	A250 PR10 + SG400	SA(R)14.2-63-GS250.3-(848:1)	HydroX 32
DN1200	Auma AHR400-BG-GS250.3-(848:1)	SA(R)14.2-63-GS250.3-(848:1)	HydroX 64
DN1400	Auma AHR500-BG-GS250.3-(848:1)	SA(R)14.2-63-GS250.3-(848:1)	HydroX 64

* 可按照用户要求配备其他品牌及形式的执行机构，欲了解更多关于执行机构配置信息请联系指定代理商。

威克斯威Hydrox液压执行机构系统是 安装于苛刻的环境工况下阀门操作的最佳解决方案

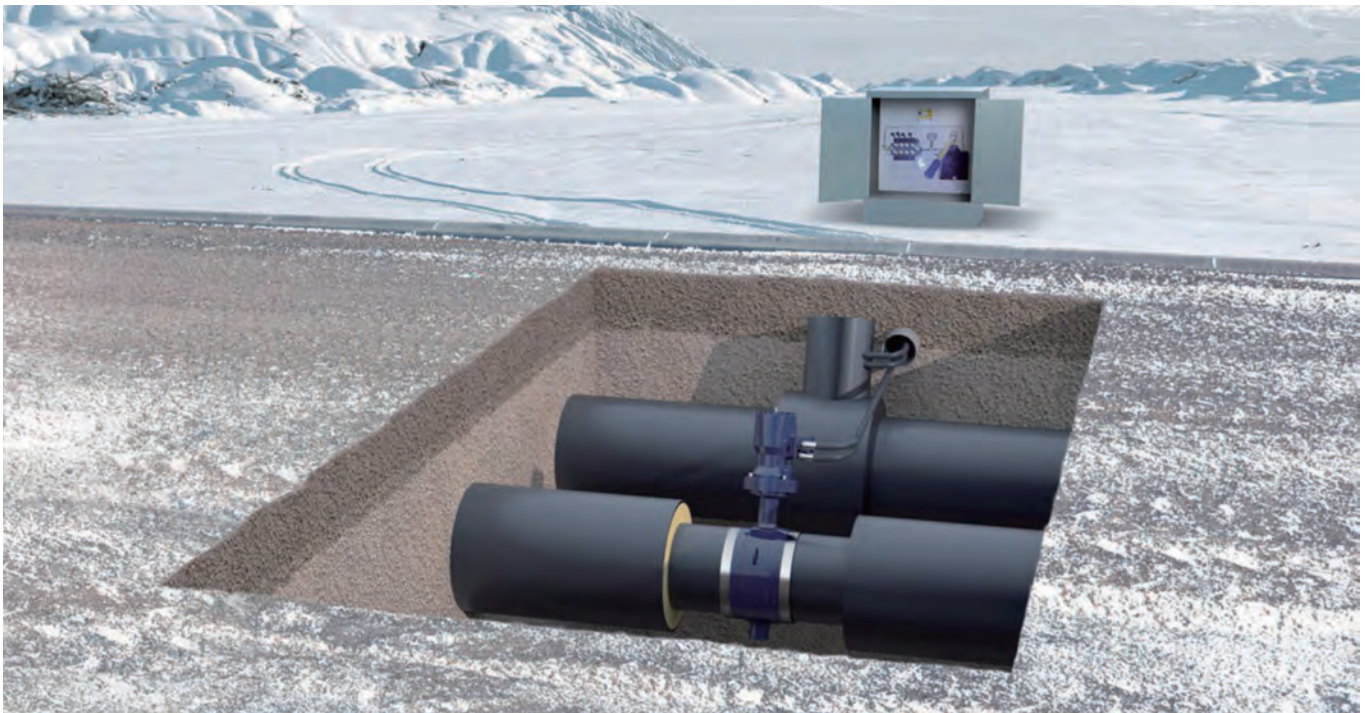


传统的手动、电动执行机构并不适用于工作在某些苛刻的工作环境中，例如：超出工作人员和设备能够承受的高温、高湿、甚至长期被水浸泡等恶劣工作环境。这就给此类工作环境下的阀门操作带来了诸多困难。Hydrox液压执行机构系统给此类工况条件下的阀门操作提供了完美的解决方案，且在最大程度上保证了安全性的前提下兼顾了产品的可操作性和可靠性。



威克斯威公司的海卓克斯（Hydrox）液压执行机构设计适用于极其苛刻的工况及安装条件，专门为集中供热及集中制冷的特殊工况而设计。其可以与VEXVE蝶阀及球阀全系列产品完美匹配。该系统以“HCU”手动或电动液压泵为动力源，通过液压管将动力传递至与阀门连接的执行机构部分，从而实现对阀门的操作与控制。

HCU操作系统（手动型、电动型、远控型）可实现对Hydrox全系列执行机构的操作和控制，并可以直观地获取阀门的开关位置信息。其可实现在远离阀门的控制箱手动（电动）操作阀门，还可以通过计算机或移动通讯设备完成对阀门操作和控制。



*获取详细技术信息请访问www.vexve.cn

托尼斯科管道带压开口机



芬兰托尼斯科公司是一家以生产管道带压开口设备，并从事带压开口施工及技术开发的专业公司。

TONISCO管道带压开口机是公司的主要产品。为满足不同用户的需求，设计生产了多个系列产品，开口管径范围为DN10—DN700口径。可用于钢制、PE、铸铁等多种材质设备和管道及水、蒸气、天然气、石油、工业流体等介质的带压开口操作。公司因其专业的设备、一流的设计及经验丰富的施工人员而在行业中享有盛名。

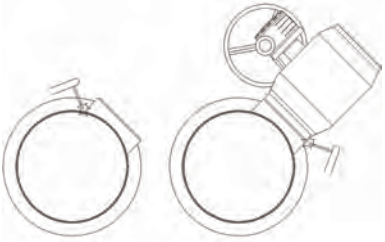
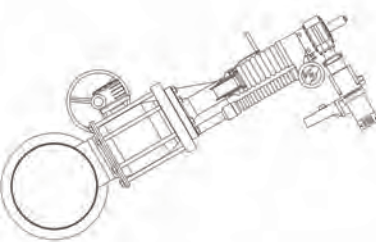
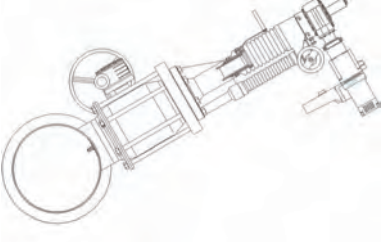
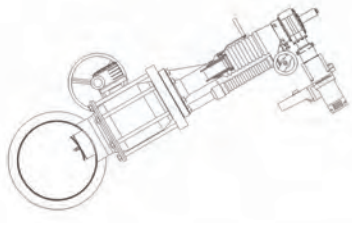
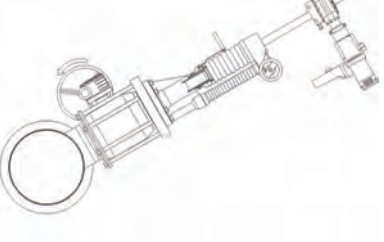



管道带压开口是在已铺设并运行的管路上，在不停输、不泄压的情况下，进行开口并安装分支管线的一种安全、经济的施工方式。因其具有减少介质资源损失，提高生产企业时效，进而提高各行业为其最终用户的服务质量、缩短施工工期并降低工程造价等优点，给运行企业带来可观的经济和社会效益。

采用厂家所配套使用的适用于热水、天然气的芬兰VEXVE球阀，和适用于蒸汽的TONISCO插板阀进行开口施工，更增加了开口施工的安全性和经济性。同时，为开口机专门设计、加工的与各口径VEXVE球阀所配合的专用适配器，确保开口机与阀门连接的严密性，进而保证开口工作的安全性。与此同时，高质量、长寿命、可维护的VEXVE球阀在保证安全开口的同时，也成为您未来旁支管线的优质关断阀。

以B40型开口机配合VEXVE焊接球阀开口为例：

22

 <p>第一步：在准备开口的主管道确定的位置上，焊接一段与拟开口口径相同的联接管，将威克斯威阀门（VEXVE）与联接管节焊接好。</p>	 <p>第二步：将开口机与开启的威克斯威阀门（VEXVE）联接起来进行压力检测，确认达到密封要求。</p>	 <p>第三步：起动开口机，首先在母管上钻中心孔。中心孔钻透后主管介质即进入开口机密封腔，再次检查密封情况。</p>
 <p>第四步：确认密封后，围绕中心孔做主开口切割，直至刀具完全穿透母管，完成开口切割，切割下的管片将会悬挂在中心钻上的回收钩上。</p>	 <p>第五步：将钻轴撤回至阀门以上，将阀门关闭。通过泄压管将机体内余压泄放后，即可将开口装置卸下，整个开口结束。</p>	 <p>第六步：对开口部位进行补强，进行焊接分支管线等后续施工操作。</p>



Baby/VX型



Jr/VX型

基本技术性能及技术参数

主机型号	Baby/VX	Jr./VX	B30/VX	B40/VX	B70/VX	
开口范围	DN10-DN25	DN20 - DN100	DN40 - DN250	DN125 - DN400	DN300 - DN700	
重量及尺寸	2.2kg/800mm	5.5kg/880mm	24kg/950mm	70kg/1400mm	190kg/1700mm	
驱动方式	电动: 220-240V / 50-60Hz 1000VA					
	气动: 6-7bar/1500升/分			气动: 6-7bar/3000升/分		
	/	/	/	液压: 35升/分/140bar		
材料	机体	超强度结构钢	高强度钢	高强度钢	高度轻金属合金	
	进给机构	轻金属合金	高强度钢/ 轻金属合金	轻金属合金	高强度钢 / 高强度轻金属合金	
	主轴密封	EPDM(三元乙炳橡胶) / Viton(氟化橡胶)				
	O型圈密封					
最大工作压力	25 bar	40bar (高压型60bar)				
最大工作温度	160°C/200°C (Viton)					
配套阀门	配套阀门球阀 / 闸阀 / 插板阀					
工作介质	水、蒸汽、燃气等					



B30/VX型



B40/VX型